

SwissPass Parking – bargeldlos in Park- häusern bezahlen.

Bequemer geht's nicht: Parkieren Sie mit Ihrem SwissPass in ausgewählten Parkhäusern und lassen Sie Ihr Bargeld zuhause.

sbb.ch/swisspass-parking



Ticket

**SBB AG**

Personenverkehr

Vertrieb, Services und Vermarktung

Gardistrasse 2

3000 Bern 65, Schweiz

SBB Contact Center 0848 44 66 88 (CHF 0.08/Min.)

sbb.ch

Ihre Vorteile.



Schnell und einfach ins Parkhaus rein- und wieder rausfahren.



Kein Parkticket entwerfen.



Einfache Abrechnung über Ihr Benutzerkonto.

So einfach funktioniert's.

1. Halten Sie Ihren gültigen SwissPass an den Leser bei der Schranke.
2. Die Schranke öffnet sich.
3. Parkieren Sie auf einem Parkplatz nach Wahl.
4. Öffnen Sie die Schranke bei der Ausfahrt wieder mit Ihrem SwissPass. Die Parkgebühr wird Ihnen angezeigt und automatisch dem hinterlegten Zahlungsmittel belastet.

In Ihrem Konto auf [swisspass.ch](https://www.swisspass.ch) haben Sie jederzeit einen Überblick über Ihre Parkgebühren.

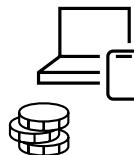
Das brauchen Sie dafür.

Um in den ausgewählten Parkhäusern zu parkieren, benötigen Sie ein SwissPass-Konto sowie ein Benutzerkonto auf [SBB.ch](https://www.sbb.ch) mit hinterlegtem Zahlungsmittel.

Schritt 1: SwissPass registrieren.



Sie haben bereits ein SwissPass-Konto? Dann können Sie gleich zu Schritt 2 übergehen. Falls Sie noch kein SwissPass-Konto haben, registrieren Sie sich auf [swisspass.ch](https://www.swisspass.ch).



Schritt 2: Auf [SBB.ch](https://www.sbb.ch) anmelden und Zahlungsmittel hinterlegen.

Gehen Sie auf [SBB.ch](https://www.sbb.ch), registrieren Sie sich unter «Anmelden» und hinterlegen Sie unter «Benutzerkonto» Ihr Zahlungsmittel.

Weitere Informationen zu SwissPass Parking und den Standorten der Parkhäuser finden Sie auf [sbb.ch/swisspass-parking](https://www.sbb.ch/swisspass-parking).