

# Léman 2030 – L'aperçu.

N°13 / Mai 2024



*Les travaux de voies sur la tête Est de la Gare de Lausanne, pour préparer à la future géométrie de la gare.*

## Des nouvelles des chantiers de Lausanne.

En bref: les travaux de la gare de Lausanne se poursuivent. Le nouveau calendrier présenté en 2023 par les CFF et l'OFT est toujours d'actualité. Certains travaux se sont terminés, d'autres sont en cours et certains commenceront bientôt. Les procédures d'approbation des plans ouvertes suivent leurs cours et les dates de mise en service progressives annoncées l'an dernier sont toujours d'actualité.

Plus de 445 millions de francs ont déjà été investis dans les travaux de la gare de Lausanne depuis le premier coup de pioche de 2021. Vous trouverez dans cet Aperçu les détails de l'avancement des chantiers et des dossiers.

Le nouveau pavillon d'information est désormais ouvert. Il se trouve à la Place de la Gare 1 à Lausanne, au 4<sup>e</sup> étage, il est ouvert au public le premier mercredi du mois de 17h à 19h et le troisième samedi du mois de 10h à midi. Davantage d'informations sur le site Internet du pavillon: [Espace de rencontre et d'information CFF à Lausanne | CFF \(sbb.ch\)](https://www.cff.ch/fr/lausanne/rencontre-et-information).

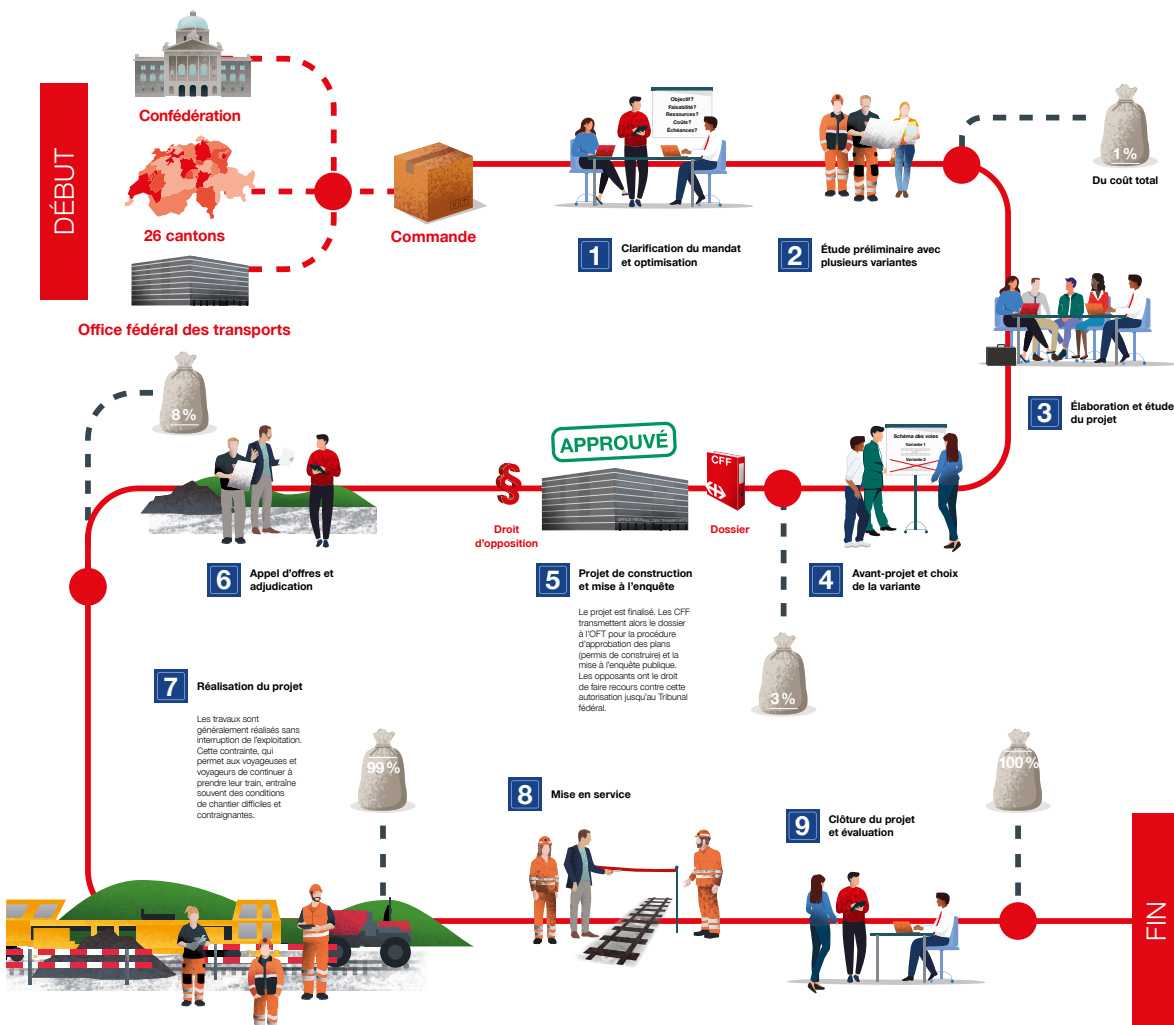
# Bref rappel du contexte.

A Lausanne, plus de 150 000 personnes utilisent chaque jour la gare et plus de 600 trains transportent quotidiennement les plus de 70 000 pendulaires entre Lausanne et Genève.

Il est donc nécessaire de moderniser la gare de Lausanne, afin qu'elle puisse accueillir plus de voyageuses et voyageurs et des trains plus longs. Ces travaux sont très attendus, scrutés et d'intérêt public. La Confédération, CFF Immobilier, le Canton de Vaud et la Ville de Lausanne financent cet important projet, qui fait régulièrement la une des médias romands. Depuis 2016, des travaux sont effectués tout autour de la gare, avec la mise en service du Pont de Jurigoz, du nouvel enclenchement ou du faisceau de voies rénové des Paleyres. Actuellement, de très nombreux chantiers sont actifs. Et les CFF se préparent au démarrage du sud de la gare, préalable aux travaux de quais.

Le projet de modernisation et d'agrandissement de la gare de Lausanne, qui comprend plusieurs volets, est approuvé dans son ensemble. Toutefois, les CFF doivent encore approfondir certaines parties spécifiques. C'est le cas pour la construction du nouveau sous-sol de la Place de la Gare, qui fait encore l'objet d'échanges entre les CFF, maître d'ouvrage, et l'Office fédéral des transports (OFT), autorité compétente pour l'examen de sécurité et l'octroi des autorisations de construire. L'objectif de mise en service de toutes les fonctionnalités ferroviaires et publiques de la gare de Lausanne transformée est fixé à l'horizon 2037.

Entre un besoin de mobilité, un projet et un chantier, la route est longue!



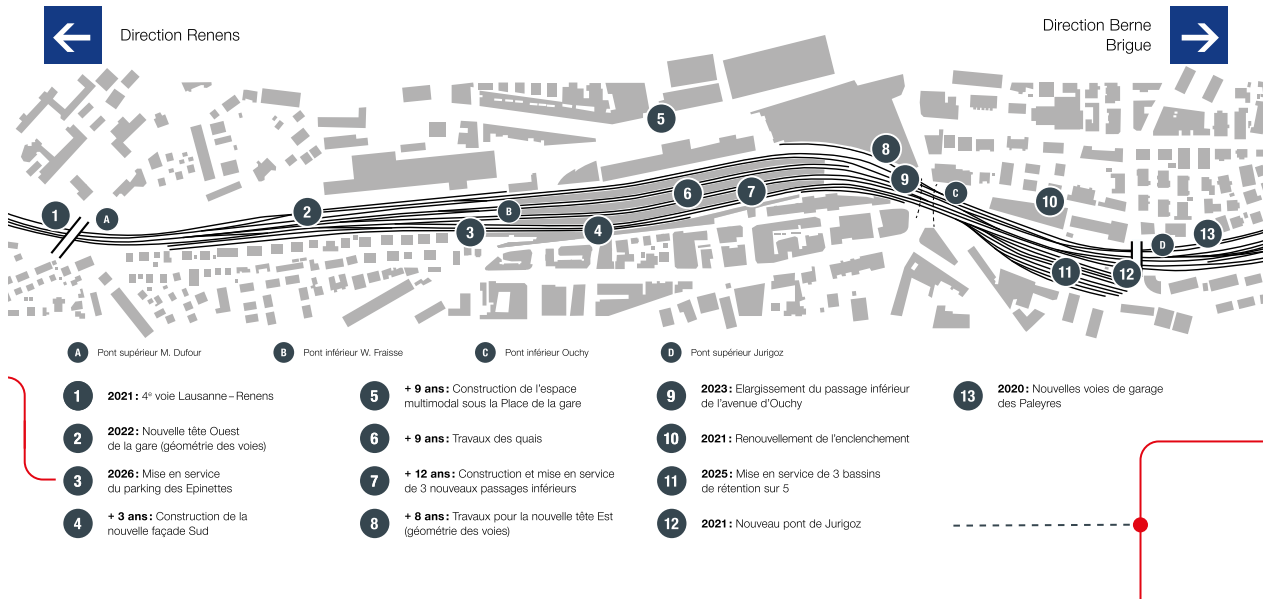
Les différentes étapes nécessaires pour passer d'un projet, au chantier puis à la mise en service.

# Les chantiers en cours.

Actuellement, plus de 65 ouvrières et ouvriers travaillent sur les différents chantiers de la gare de Lausanne. Voici un aperçu de l'avancement de ceux-ci. Certains chantiers sont terminés tandis que d'autres débutent cette année.

## Les étapes importantes de la gare de Lausanne.

3



Les étapes importantes de la gare de Lausanne, avec les mises en services et les durées de travaux.

### Signification des signaux lumineux pour les textes suivants.

- Dans le planning ou en avance
- Retard léger sans incidence sur la mise en service finale (2037)
- Retard important avec un risque pour la mise en service de l'objet.



- (3) **Aux Epinettes**, le mur de soutènement a été terminé en juin 2023. Les travaux de construction du nouveau bâtiment sont en cours depuis l'été 2023. Ce bâtiment abritera notamment le parking et servira de support pour une partie des nouvelles voies 8 et 9.



*Vue globale du chantier pour la construction du bâtiment des Epinettes.*

- (10) **A Jurigoz**, la construction d'un bassin de rétention des eaux est en cours. Un bassin est complètement terminé plus à l'Ouest. Le deuxième et le troisième sont en cours de travaux et les deux suivants seront réalisés durant le chantier d'extension des quais.



*Vue des travaux du bassin de rétention des eaux dans le quartier de Jurigoz.*



- **A l'est de la gare**, les travaux de modification de la géométrie des voies ont commencé. Après la finalisation du faisceau des Paleyres (13) en mars 2022, le déplacement des voies en direction de Vevey a été effectué lors d'un week-end de travaux intensifs les 15, 16 et 17 mars 2024. La pose de nouveaux aiguillages est prévue lors d'un nouveau week-end spécial en septembre 2025. L'élargissement du pont ferroviaire sur **l'Avenue d'Ouchy** est terminé depuis l'automne 2023.



Les travaux de voies sur la tête Est de la Gare de Lausanne, pour préparer à la future géométrie de la gare.



Le pont sur l'avenue d'Ouchy complètement terminé.

- (4) **Au sud de la gare**, la future passerelle provisoire sur la rue du Simplon a été mise à l'enquête le 24 avril 2024. Elle permettra aux piétons d'accéder au passage inférieur Ouest depuis le sud de la gare durant les travaux de démolition de l'ancien parking et de construction du nouveau front Sud. La pose de la passerelle est prévue pour le début de l'année 2025.

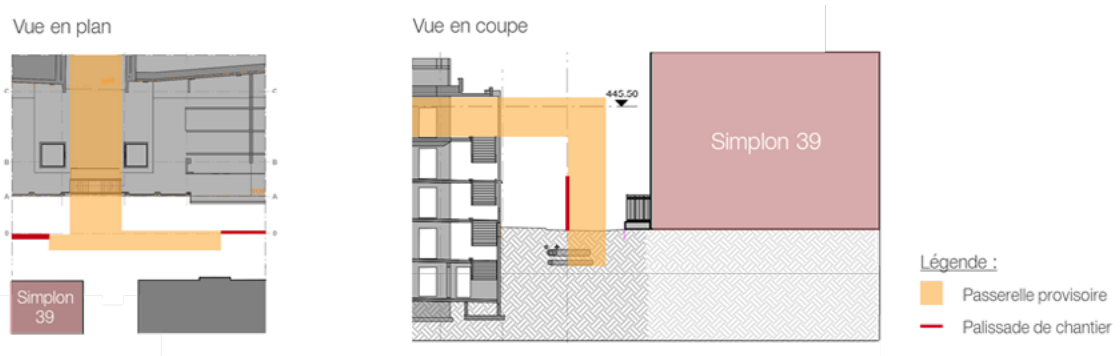


Schéma de la future passerelle provisoire pour entrer et sortir de la gare de Lausanne

- (4) **Nouveau chantier: Front sud de la gare**

Une nouvelle zone de chantier va débuter: le front Sud avec la construction de la passerelle provisoire, les ancrages et le remplissage des tunnels postaux. Trois nouveaux chantiers démarreront cet été. Les ancrages, plat de résistance, ont pour but d'assurer la stabilité des quais en lieu et place de l'ancien parking de la gare. Les premiers ancrages débuteront en juillet 2024. Ils seront suivis par le remblayage des tunnels postaux situés sous la gare, dont le dossier a été complètement libéré mi-avril. Toutes ces opérations sont des préalables à la démolition de l'ancien parking et à la construction du nouveau front Sud de la gare, puis de l'élargissement des quais.



La machine qui réalise les ancrages dans l'ancien parking souterrain à la rue du Simplon.

- (2) **A l'ouest de la gare**, les travaux de modification de la géométrie des voies de toute la tête se poursuivent. De nouveaux appareils de voies ont été posés en mars 2024. Ces travaux marquent le point final de 8 ans de travaux qui ont été nécessaires pour la mise en service des 4 voies qui relient désormais Lausanne à Renens. De plus, la construction d'une paroi antibruit pour les riverains des voies est lancée.
- Dans la **zone de la gare**, les travaux de renouvellement de la voie 1 et des aiguillages qui y mènent côté est ont commencé. Des travaux intensifs de pose de nouveaux aiguillages ont eu lieu les 26, 27 et 28 avril derniers. Les travaux complémentaires de mise en conformité de certaines zones du quai 1 commencent cet automne. Le passage inférieur Ouest sera également assaini pendant toutes les vacances d'été.
- (5) **Sous-sol sous de la place de la Gare** (IMPG), les CFF et l'OFT travaillent à la levée des dernières charges. Les CFF et leurs mandataires doivent encore fournir des éléments complémentaires à l'OFT, de sorte que celui-ci puisse se prononcer sur un dossier complet et définitif. Les CFF ont comme objectif d'entamer ce chantier en 2024 encore. Les aménagements publics provisoires actuels de la Place de la Gare, gérés jusqu'alors par la Ville de Lausanne, seront repris par les CFF au 1er mai 2024. Ils seront conservés jusqu'à la fin de l'été avant de laisser la place à la prochaine étape.

Avec la modification de l'enchaînement des chantiers, certains éléments sont en avance (tête Est), d'autres parfaitement à l'heure (front Sud), et d'autres débiteront un peu plus tard (sous-sol de la place de la Gare).

**En l'état actuel, le planning des mises en service annoncé en 2023 peut être respecté.**

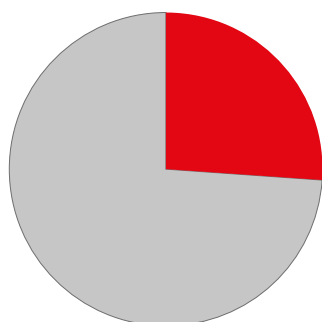
### Des nouvelles des dossiers.

Actuellement, plus de 80 personnes (employés CFF et mandataires externes) travaillent sur les différents dossiers techniques de la gare de Lausanne.

- Travaux spéciaux ferroviaires, **Galette** (construction des quais et des passages inférieurs) et bâtiment voyageurs: les CFF doivent transmettre le dossier pour approbation à l'OFT en automne 2025, comme prévu dans le planning commun. Les CFF et leurs mandataires y travaillent actuellement.
- **Méto**: le dossier concernant les travaux du futur tube du métro sous la galette doit être rendu, également, en automne 2025. Les échanges avec le Canton se poursuivent pour cet objectif.
- **IMPG** (interface multimodale de la Place de la Gare): le dossier remis à jour a été transmis début 2024 à l'OFT. Les CFF et leurs mandataires doivent cependant encore fournir des éléments complémentaires à l'OFT, de sorte que celui-ci puisse se prononcer sur un dossier complet et définitif. Actuellement les CFF et l'OFT échangent sur les derniers éléments qui doivent être encore validés, notamment dans les phases provisoires de construction.

### Des nouvelles des investissements.

#### Investissements



25% des investissements ont déjà été effectués à la gare de Lausanne entre juin 2021 et mars 2024.

Cela équivaut à environ 445MCHF sur les 1.7Mia alloués au projet.

Le chantier le plus avancé est la tête Ouest avec quasiment 50% des investissements réalisés.

■ Déjà construit    ■ A construire



# L'essentiel sur Léman 2030.

## Contexte.

En Suisse romande, de plus en plus de gens se déplacent en train. La ligne ferroviaire reliant les villes de Lausanne et de Genève ne suffit plus à couvrir les besoins actuels et doit être améliorée pour satisfaire les besoins futurs. De 25'000 en 2000 à 50'000 en 2010, nous sommes aujourd'hui à environ 60'000 voyageurs par jour. Et selon les prévisions des CFF, ce chiffre atteindra plus de 100'000 d'ici à 2030.

## Léman 2030.

Afin d'offrir une réponse ferroviaire durable aux besoins de mobilité, les CFF, l'Office fédéral des transports et les cantons de Vaud et Genève ont signé la convention cadre du 21 décembre 2009 visant au développement de l'offre et des infrastructures sur la ligne Lausanne – Genève-Aéroport.

L'objectif est, d'ici 2030, de doubler la capacité en places assises Grandes Lignes entre Lausanne et Genève et de permettre la cadence au quart d'heure sur le RER Vaud (Cully-Cossonay) et sur le Léman Express (Coppet – Genève – Annemasse). Après 15 ans, une partie de ces objectifs sont d'ores et déjà atteints.

Pour pouvoir faire circuler davantage de trains et des trains plus longs, il faut adapter et moderniser les infrastructures des nœuds de Lausanne et Genève (voies, gares, installations ferroviaires). Les travaux décidés jusqu'ici représentent des investissements importants pour les pouvoirs publics. Les projets, réalisés par CFF Infrastructure en tant que maître d'ouvrage, sont financés principalement par la Confédération, avec des contributions des cantons de Genève et de Vaud. Les villes et communes participent à certains projets qui se déroulent sur leur territoire. Le développement des bâtiments ou des espaces commerciaux attachés aux projets ferroviaires est assuré par CFF Immobilier, propriétaire de ces lieux. Outre les objectifs d'amélioration en termes de cadences et de places assises, Léman 2030 constitue une opportunité inédite de développements architecturaux et urbains. Pour que ces ambitions deviennent réalité, une coopération soutenue entre les autorités fédérales, cantonales, communales et les CFF est essentielle.

## Quelques exemples de ces grands projets:

- Transformation complète du nœud de Lausanne (gare, installations ferroviaires et de sécurité) – en cours
- Quatrième voie entre Lausanne et Renens, saut-de-mouton (Prilly-Malley-Renens) et installations de sécurité de Renens – projets finalisés en 2022
- Modernisation de la gare de Renens – projet finalisé en 2020
- Extension de la capacité entre Morges et Denges – projet en phase de planification
- Voie de dépassement fret entre Coppet et Founex – projet finalisé en 2019
- Construction de points de croisement à Mies et Chambésy – projet finalisé en 2019
- Extension souterraine de la gare de Genève – projet en phase de planification
- Allongement des quais et modernisation des haltes de la ligne Genève-La Plaine – en cours

## Investissements.

Les projets les plus importants en termes techniques et financiers concernent les gares de Lausanne et de Genève. Les investissements répartis selon les nœuds correspondent à:

- 1.7 Mia pour la gare de Lausanne
- 1.9 Mia pour la gare souterraine de Genève
- 0.6 Mia pour le tronçon Lausanne-Renens (4<sup>e</sup> voie, saut-de-mouton, gare de Renens)

L'ampleur des aménagements entre Lausanne et Genève a conduit les CFF à réunir l'ensemble des projets dans une organisation unique et interne appelée «Léman 2030».



**Pour en savoir plus:** [www.leman2030.ch](http://www.leman2030.ch)

**Contact:** [leman2030@cff.ch](mailto:leman2030@cff.ch), [presse@cff.ch](mailto:presse@cff.ch)

Ces textes reflètent l'état des lieux au mois de mai 2024. Tous les projets sont soumis à autorisation auprès des organes compétents et sont, pour la plupart, interdépendants.