



SBB CFF FFS

Stationnement SwissPass – se garer sans espèces.

Ultra-pratique: garez-vous dans certains
parkings avec votre SwissPass et laissez
votre argent liquide à la maison!

cff.ch/swisspass-parking



SKIDATA

CFF SA

Voyageurs

Distribution, services et commercialisation

Gardistrasse 2

3000 Berne 65, Suisse

Contact Center CFF 0848 44 66 88 (CHF 0.08/min)

cff.ch



Vos avantages.



Entrée et sortie du parking
simples et rapides.



Aucun ticket de stationnement
à valider.



Décompte via votre compte
client.

Principe de fonctionnement.

1. Placez votre SwissPass en cours de validité sur le lecteur situé au niveau de la barrière.
2. La barrière d'entrée s'ouvre automatiquement.
3. Garez votre véhicule à l'emplacement de votre choix.
4. La barrière de sortie s'ouvre également sur présentation de votre SwissPass. Les frais de stationnement dus s'affichent et sont automatiquement débités du moyen de paiement que vous avez enregistré.

Dans votre compte client sur swisspass.ch, vous pouvez à tout moment consulter le récapitulatif de vos frais de stationnement.

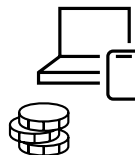
Conditions.

Pour stationner dans ces parkings, vous devez avoir un compte SwissPass et disposer d'un compte client sur CFF.ch. Il vous faut en outre y enregistrer un moyen de paiement valable.



Étape 1: enregistrement de votre SwissPass.

Vous avez déjà un compte SwissPass? Passez directement à l'étape 2. Si vous n'avez pas encore de compte SwissPass, enregistrez-vous sur swisspass.ch.



Étape 2: inscription sur CFF.ch et enregistrement d'un moyen de paiement.

Rendez-vous sur [CFF.ch](https://cff.ch), cliquez sur l'option «Se connecter» pour vous inscrire puis saisissez votre moyen de paiement.

Vous trouverez un complément d'information sur ce service et les stationnements SwissPass sur cff.ch/swisspass-parking.