



SBB CFF FFS

## SwissPass Parking – parcheggiare senza contanti.

Più pratico non si può: parcheggiate con  
il vostro SwissPass in autosili selezionati  
e lasciate a casa il contante.

[ffs.ch/swisspass-parking](https://ffs.ch/swisspass-parking)



SKIDATA

### FFS SA

Viaggiatori

Distribuzione, servizi e commercializzazione

Gardistrasse 2

3000 Berna 65, Svizzera

Contact Center FFS 0848 44 66 88 (CHF 0.08/min.)

[ffs.ch](https://ffs.ch)



## I vostri vantaggi.



Entrare e uscire dall'autosilo in modo semplice e rapido.



Non è necessario convalidare il biglietto.



Addebito direttamente sul vostro account utente.

### Ecco come funziona.

1. Appoggiate il vostro SwissPass in corso di validità sul lettore della sbarra.
2. La sbarra si apre.
3. Lasciate l'auto in un parcheggio a scelta.
4. Per aprire la sbarra all'uscita, utilizzate di nuovo il vostro SwissPass. Vi verrà mostrata la tassa di parcheggio, che sarà addebitata automaticamente sul mezzo di pagamento selezionato.

Nel vostro account su [swisspass.ch](https://swisspass.ch) potete consultare in qualsiasi momento il riepilogo delle vostre tasse di parcheggio.

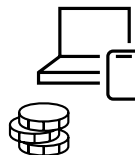
## Ecco cosa vi serve.

Per poter parcheggiare nell'autosilo selezionato, è necessario essere in possesso di un account SwissPass e di un account utente su FFS.ch con un mezzo di pagamento associato.



### Fase 1: iscrivetevi a SwissPass.

Avete già un account SwissPass? Allora passate direttamente alla fase 2. Se invece non avete ancora un account SwissPass, registratevi su [swisspass.ch](https://swisspass.ch).



### Fase 2: eseguite il login su FFS.ch e inserite un mezzo di pagamento.

Andate su [FFS.ch](https://FFS.ch), eseguite il login selezionando la voce «Accedi» e inserite un mezzo di pagamento nell'account utente.

Per maggiori informazioni su SwissPass Parking e sull'ubicazione degli autosili, consultate la pagina [ffs.ch/swisspass-parking](https://ffs.ch/swisspass-parking).