

Trassenbestellungen im grenzüberschreitenden Verkehr

Factsheet
Chêne-Bourg

Gültig ab 15.12.2019



Hilfsdokument

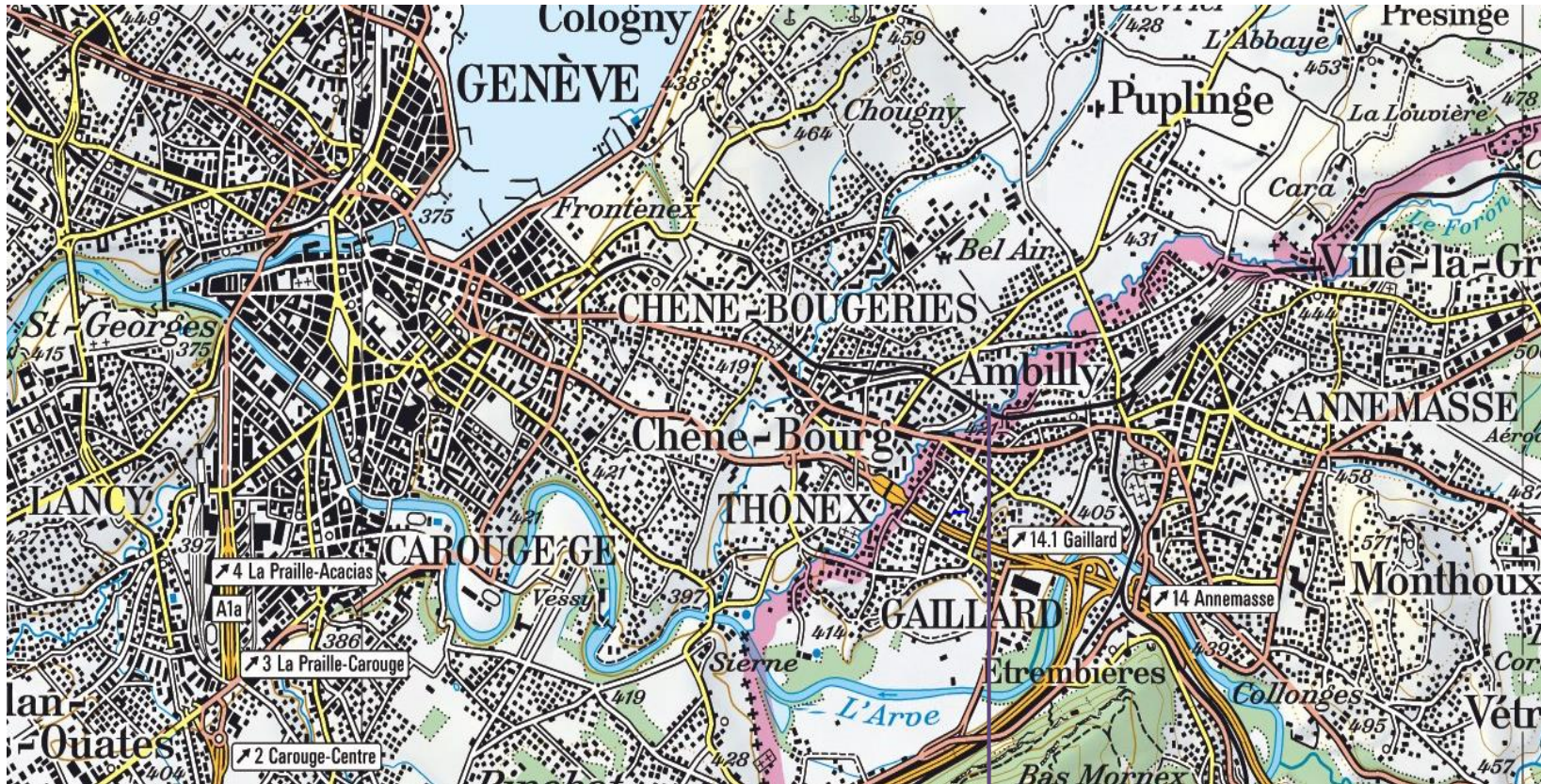
- Für zusätzliche Informationen (Grundsätze Pflichteingaben NeTS, spezielle Regelungen für den grenzüberschreitenden Personenverkehr und Beispiele) wird auf das Factsheets-Hilfsdokument verwiesen:

[Hilfsdokument Personenverkehr](#)

[Hilfsdokument/Beispiel Güterverkehr](#)

Netzanschluss Chêne-Bourg

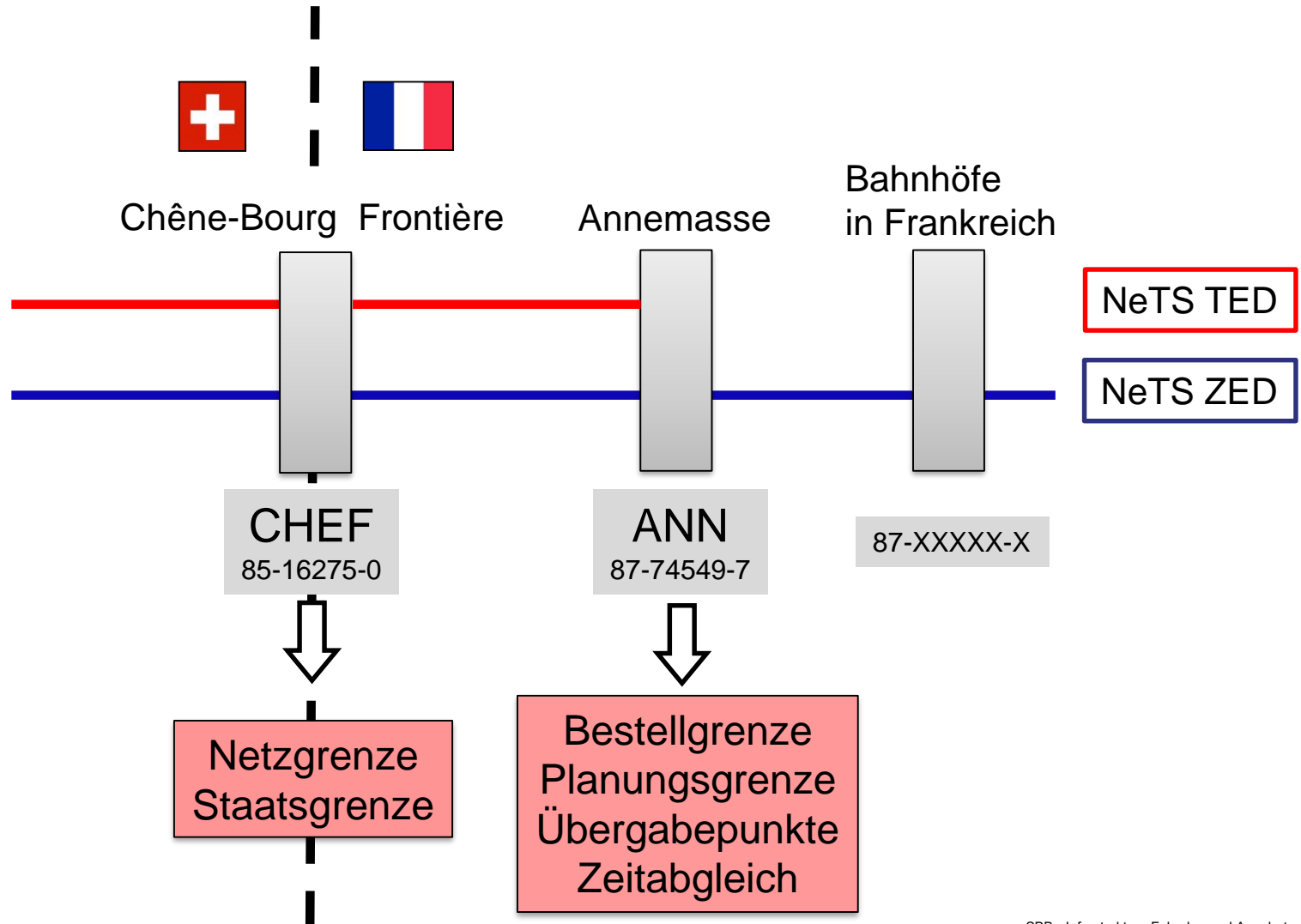
Übersicht Staats- und Netzgrenzen



Netzgrenze RFF/SBB
SBB-Km **74.390**

Staatsgrenze F/CH
identisch mit Netzgrenze

Schematische Soll-Darstellung



In AVIS (-NeTS) zu erfassende Betriebspunkte

Damit an der Grenze Chêne-Bourg alle Umsysteme einwandfrei funktionieren, müssen je nach Fahrtrichtung folgende Betriebspunkte zwingend erfasst werden.

Aus Richtung Frankreich → Schweiz Aus Richtung Schweiz → Frankreich				
Betriebspunkt	UIC-Code	Fahrplan	Haltezeit	SMS-EVU
Bahnhöfe in Frankreich	87-XXXXX-X	hh:mm	Code(s)	
Annemasse	87-74549-7	hh:mm	ja	ja
Chêne-Bourg Frontière (CHEF)	85-16275-0	hh:mm	32	ja

