

Trassenbestellungen im
grenzüberschreitenden Verkehr

Factsheet FMV Cantello-Gaggiolo

Gültig ab 12.06.2021



Hilfsdokument

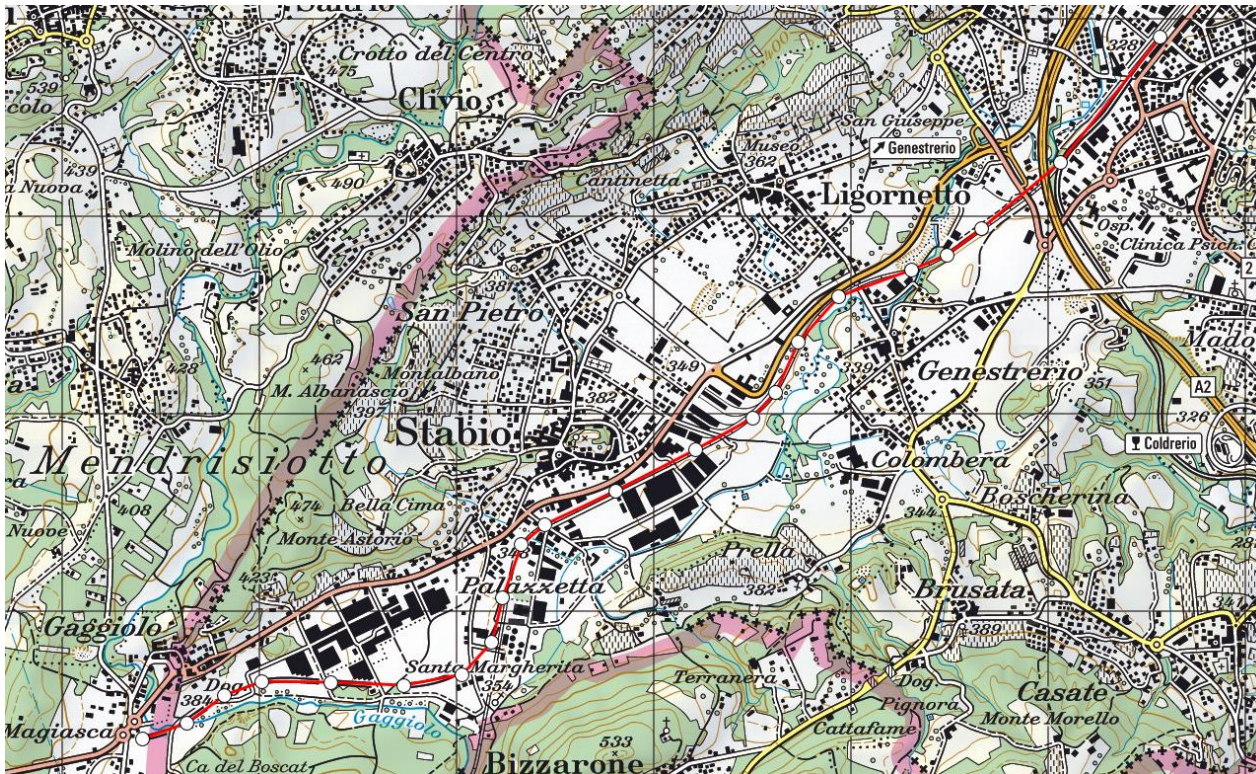
- Für zusätzliche Informationen (Grundsätze Pflichteingaben NeTS, spezielle Regelungen für den grenzüberschreitenden Personenverkehr und Beispiele) wird auf das Factsheets-Hilfsdokument verwiesen:

[Hilfsdokument Personenverkehr](#)

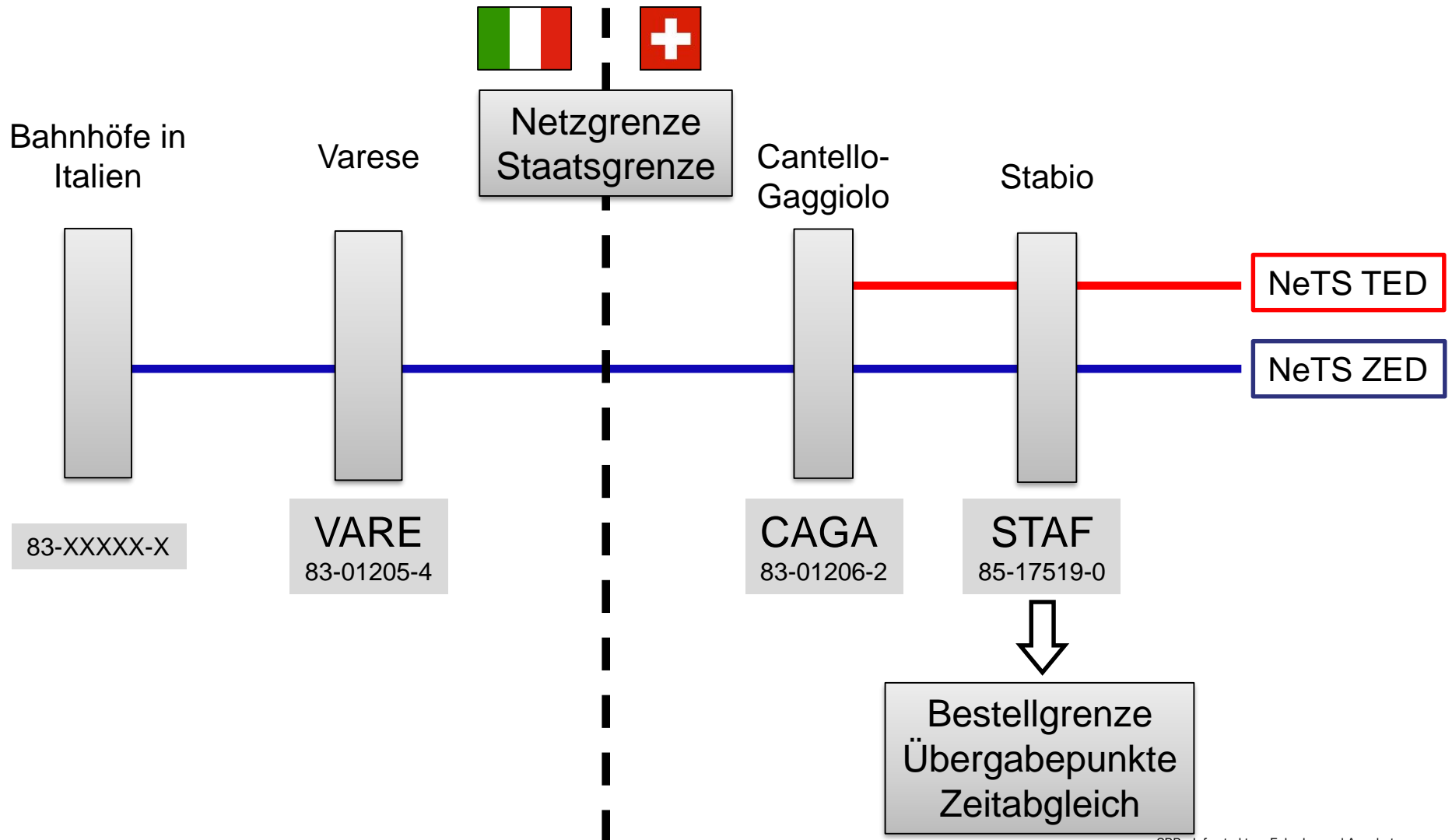
[Hilfsdokument/Beispiel Güterverkehr](#)

Netzanschluss FMV Gaggiolo

Übersicht Staats- und Netzgrenzen



Schematische Soll-Darstellung



In AVIS (-NeTS) zu erfassende Betriebspunkte

Damit an der Grenze FMV Gaggiolo alle Umsysteme einwandfrei funktionieren, müssen je nach Fahrtrichtung folgende Betriebspunkte zwingend erfasst werden.

Aus Richtung Italien → Schweiz Aus Richtung Schweiz → Italien				
Betriebspunkt	UIC-Code	Fahrplan	Haltezweck	SMS-EVU
Varese (VARE)	83-01205-4	hh:mm	Code(s)	
Cantello-Gaggiolo (CAGA)	83-01206-2	hh:mm	32	ja
Stabio (STAF)	85-17519-0	hh:mm	ja	ja

