

Ausbildungslandschaft R RTE 20100

Übersicht über die Kurse R RTE 20100 der SBB.

Kurs	Erst-instruktion	Selbst-schutz Begehung (Sst B)	Selbst-schutz Arbeit (Sst A)	Sicherheits-wärter (SiWä)	Sicherheits-chef (SC)	Arbeits-stellen-Koordinator (AKo)	Sicherheits-leitung (SL)
Beschrieb							
Berechtigt zur Ausübung folgender Funktionen gemäss R RTE 20100	keine	Sst B	Sst A	SiWä und Vorwarner (VW)	SC	AKo	SL und Sicherheits-delegierte (SD)
Anspruchs-gruppe	Personal ohne Funktion gemäss R RTE 20100, die Arbeiten im Gleisbereich unter Aufsicht ausführen.	Personen, die selbständig den Gleisbereich betreten müssen und ausserhalb des Gefahrenraums oder aus einem gesicherten Bereich am stehenden Zug arbeiten.	Personen, die alleine oder max. zu zweit im Gefahrenraum selbständig Arbeiten ausführen müssen.	Personen, die im Rahmen ihrer Tätigkeit als SiWä oder als VW eingesetzt werden.	Personen, die im Rahmen ihrer Tätigkeit als SC eingesetzt werden.	SC, die gemäss Einschätzung/Anordnung des SL Koordinationsaufgaben auf Arbeitsstellen übernehmen müssen.	Personen, die im Rahmen ihrer Tätigkeit Sicherheitsmassnahmen mittels Risiko-beurteilung festlegen und überwachen müssen.
Fragen zu Kursinhalten	Pm.skk@sbb.ch						
Fachliche Fragen	arbeitsstellsicherheit@sbb.ch						
Grundlagen							
ZSTEBV	-	-	-	Art. 6, 9, 10, 37	Art. 10, 37	-	-
R RTE 20100 (SBB / Firmen)	Ziff. 5.1	Ziff. 5.1, 5.6.1	Ziff. 5.1, 5.5	Ziff. 5.1, 5.4	Ziff. 5.1, 5.3	Ziff. 5.1, 5.3.5	Ziff.5.1. 5.2
I-50210 (SBB / Firmen)	-	Ziff. 5.6.1	Ziff. 5.5	-	Ziff.5.3	-	Ziff.5.2
I-50167 (SBB / Firmen)	Diverse Ziffern						
I-10000 (SBB / Firmen)	ganze Regelung	-	-	-	-	-	-
Voraussetzungen Grundkurs (GK)							
Ausbildung nach R RTE 20100	-	-	Erst-instruktion oder Sst B	Sst A	Sst A	SC, mit mind. 1 Jahr Praxis-erfahrung	Sst A
Schulabschluss	-	-	-	Obligato-rischer Grundschul-unterricht oder gleichwertige Fähigkeiten	Obligato-rischer Grundschul-unterricht	-	Obligato-rischer Grundschul-unterricht
Med. Anforderungen (SBB / Firmen)	-	Selbst-schutz Begehung	Selbst-schutz Arbeit (AS 3)	Sicherheits-wärter (AS 2)	Sicherheits-chef (AS 3)	Sicherheits-chef (AS 3)	Selbst-schutz Arbeit (AS 3)
Mindestalter für Ausbildungs-zulassung	-	15 Jahre	15 Jahre	17 Jahre	17 Jahre	-	17 Jahre
Grundkurs							
Präsenz-unterricht	2 – 4 Stunden	0.5 Tage	2 Tage	6 Tage	3 Tage	1 Tag	6 Tage
Selbststudium	-	0.5 Tage	-	-	-	-	8 Tage
Praktikum	-	-	-	5 Tage	4 Tage	-	-
Fähigkeits-prüfung	-	Theoretisch	Theoretisch	Theoretisch und praktisch	Theoretisch und praktisch	-	Theoretisch und praktisch
Nachprüfung	-	1 Versuch	1 Versuch	1 Versuch	1 Versuch	-	1 Versuch
Folgen bei Nichtbestehen	-	Keine	Keine	Kein Einsatz für diese	Kein Einsatz für diese	Vgl. SC	Kein Einsatz für diese

Ausbildungslandschaft R RTE 20100

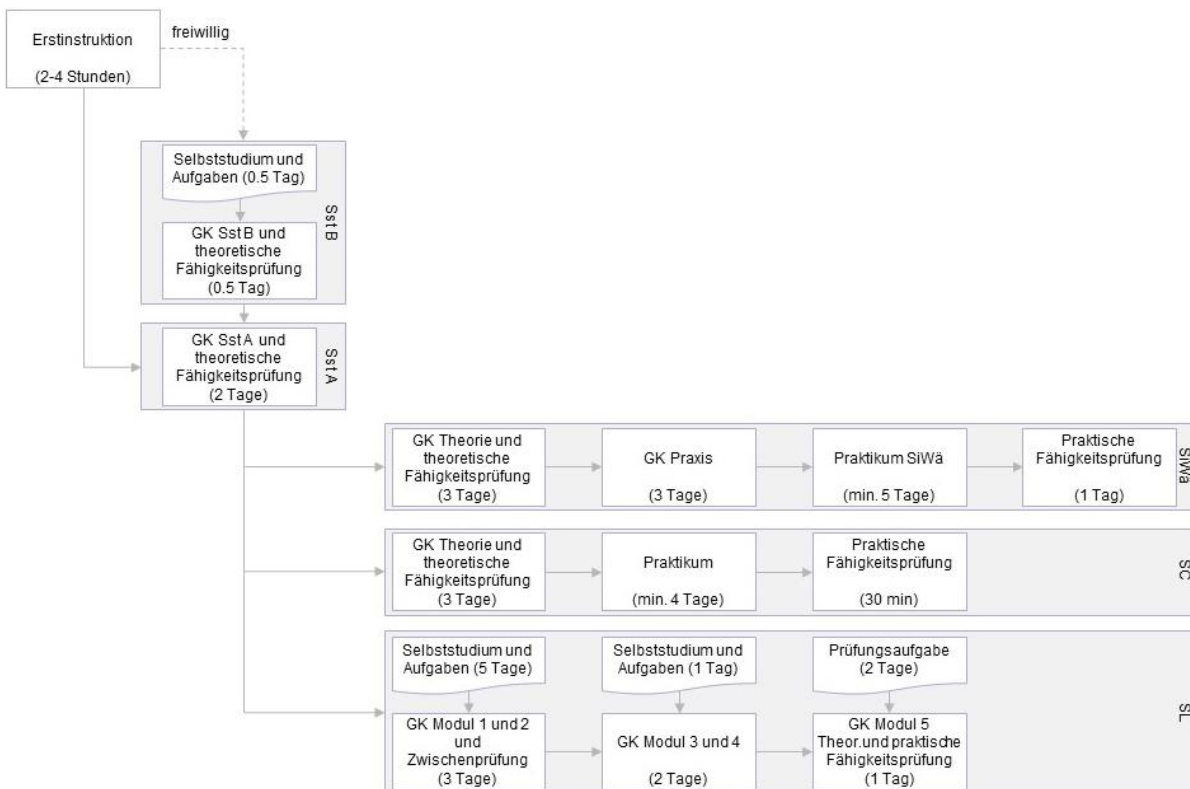
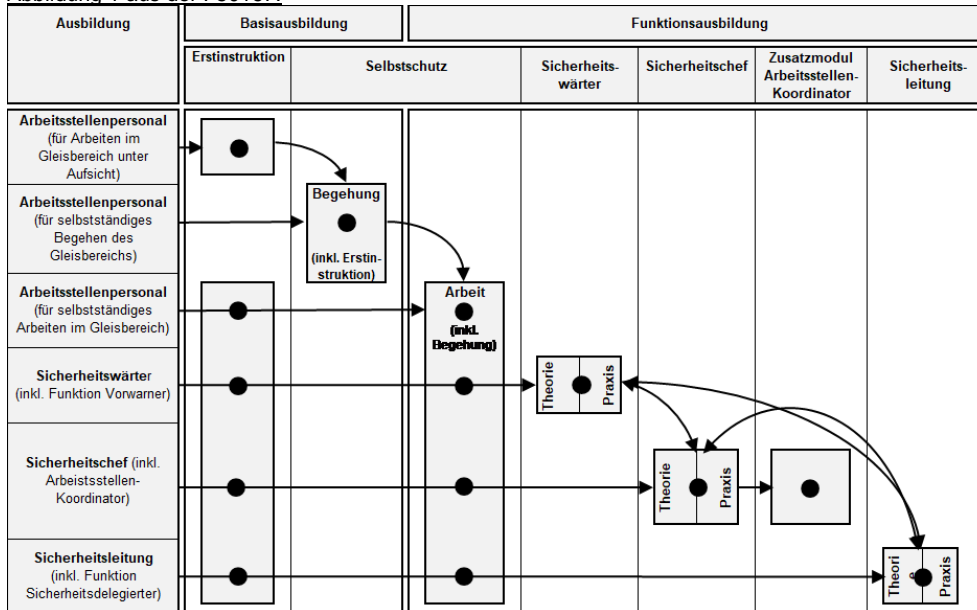
Kurs	Erst-instruktion	Selbst-schutz Begehung (Sst B)	Selbst-schutz Arbeit (Sst A)	Sicherheits-wärter (SiWä)	Sicherheits-chef (SC)	Arbeits-stellen-Koordinator (AKo)	Sicherheits-leitung (SL)
der 1. Nachprüfung				Tätigkeit während 2 Jahren	Tätigkeit während 2 Jahren		Tätigkeit während 2 Jahren
Wiederholungskurse / Refresher							
Erforderlich	-	Ja	Ja	Ja	Ja	-	Ja
Frequenz	-	5 Jahre	3 Jahre	3 Jahre	3 Jahre	-	3 Jahre
Präsenz-unterricht	-	-	0.5 Tage	0.5 Tage	0.5 Tage	-	1 Tag
Selbststudium	-	1.5 Stunden (empfohlen)	0.5 Tage (empfohlen)	0.5 Tage (empfohlen)	0.5 Tage (empfohlen)	-	-
Zulassungsbedingungen	-	<ul style="list-style-type: none"> Gültige Bescheinigung Sst B Gültiger med. Nachweis 	<ul style="list-style-type: none"> Gültige Bescheinigung Sst A Gültiger med. Nachweis 	<ul style="list-style-type: none"> Gültige Bescheinigung SiWä Mind. 60 Einsätze als SiWä Gültiger med. Nachweis 	<ul style="list-style-type: none"> Gültige Bescheinigung SC Mind. 30 Einsätze Zulassungstest bestanden Gültiger med. Nachweis 	-	<ul style="list-style-type: none"> Gültige Bescheinigung SL(SD) Gültiger med. Nachweis
Periodische Prüfung	-	theoretisch (selbstst.)	theoretisch (Präsenz)	theoretisch (Präsenz)	theoretisch (Präsenz)	-	theoretisch (Präsenz)
Nachprüfung	-	2 Versuche	2 Versuche	2 Versuche	2 Versuche	-	2 Versuche
Folgen bei Nichtbestehen der 2. Nachprüfung	-	Sofortiger Verlust der Qualifikation	Sofortiger Verlust der Qualifikation	Kein Einsatz für diese Tätigkeit während 2 Jahren	Kein Einsatz für diese Tätigkeit während 2 Jahren	Vgl. SC	Kein Einsatz für diese Tätigkeit während 2 Jahren
Sprachanforderungen							
Anforderung gem. K 230.0, R RTE 20100 Ziff. 5.1.7 und I-50210 Ziff. 5.1.7 / 5.1.7.3	-	-	Ja	Ja, falls er Meldungen vom Fahrdienstleiter empfängt bzw. protokolliert	Ja	Ja	Keine Anforderung, muss aber das SiDi in der ortsüblichen Sprache verfassen
Anmeldungen / KOMPNA-Nummern / LMS							
Generell	Learning Management System (LMS) SBB: ERP-Portal -> HR -> Aus- und Weiterbildung (LMS) Firmen: www.sbb.ch/bildung						
Vorbereitung GK	-	ELEARN 38421	-	-	-	-	Gem. Lerntagebuch
Grundkurs	10089	37721	10090	10093	10094	10194	PROG SL
Prüfung GK	-	In GK enthalten	In GK enthalten	10203	15603	-	In GK enthalten
Nachprüfung Zwischenprüfung GK	-	-	-	-	-	-	40481
Praxistage	-	-	-	11667	-	-	-
Nachprüfung GK	-	38281	11521	11526	11523	-	41514
Nachprüfung Praxis	-	-	-	11664	-	-	-
Nachprüfung mündliche Prüfung	-	-	-	-	24162	-	-
Vorbereitung zu WK und Nachprüfung WK Sst A, WK SiWä, WK SC	-	-	ELEARN 33561	ELEARN 33561	ELEARN 33561	-	-
Zulassungstest und Vorbereitungen zum WK	-	-	-	-	Vorbereitung und Zulassung WK SC 191687	-	-

Ausbildungslandschaft R RTE 20100

Kurs	Erst- instruktion	Selbst- schutz Begehung (Sst B)	Selbst- schutz Arbeit (Sst A)	Sicherheits- warter (SiWa)	Sicherheits- chef (SC)	Arbeits- stellen- Koordinator (AKo)	Sicherheits- leitung (SL)
Wiederholungs- kurs	-	-	37121	37102	37101	-	10099
Refresher	-	38462	-	-	-	-	-
Nachprufung WK	-	-	11522	11527	11525	-	11662
Fragen zu Anmeldungen, Kursorgani- sation	bad1.bildung@sbb.ch Hotline: 051 220 27 16						
Zusatzmodule							
Module	-	-	Erganzungs- schulung ETCS L2 R RTE 20100 (GSM- Nothalt)	Erganzungs- schulung ETCS L2 R RTE 20100	Erganzungs- schulung ETCS L2 R RTE 20100	Erganzungs- schulung ETCS L2 R RTE 20100 (GSM- Nothalt)	AWAP fur Sicherheits- leitung
Kurskosten (CHF)							
Grundkurs	350.-	510.-	1200.-	4375.-	1900.-	660.-	Auf Anfrage
Prufung	-	-	-	715.-	110.-	-	Auf Anfrage
Wiederholungs- kurs	-	240.-	300.-	300.-	300.-	-	Auf Anfrage

Ausbildungslandschaft R RTE 20100

Abbildung 1 aus der I-50167:



bersicht Regelungen:

ZSTEBV	Verordnung des UVEK uber die Zulassung zu sicherheitsrelevanten Tatigkeiten im Eisenbahnbereich
R RTE 20100	Sicherheit bei Arbeiten im Gleisbereich
I-50210	Ausfuhrungsbestimmungen zum R RTE 20100
I-50167	Ausbildungen, Bescheinigungen und Zulassung der Funktionen gemass R RTE 20100
I-10000	Sicherheit bei Arbeiten im Gleisbereich «Erstinstruktion»
K230.0	Sprachkompetenz: Mindestniveau und uberprufung: Vorgaben an die Aus- und Weiterbildung und an den Erhalt von Sprachkompetenzen
K162.1	Tatigkeitsbezogene medizinische und psychologische Anforderungen an das Personal