

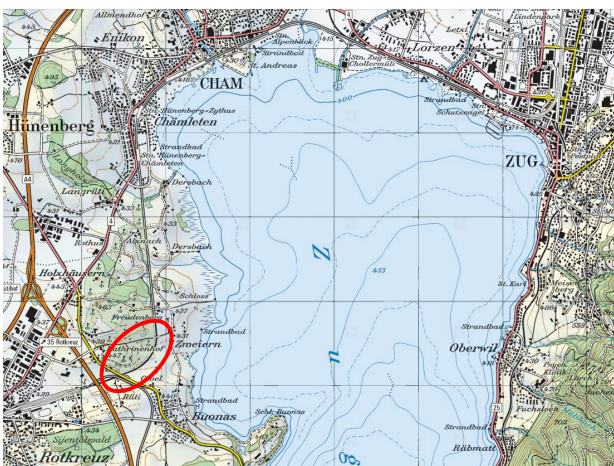
Doppelspurausbau Rotkreuz (Lückenschluss)



Visualisierung des 2. Gleises (rot). Blick von Cham in Fahrtrichtung Rotkreuz, rechts Golfplatz Holzhäusern.

Ausgangslage

Die Strecke Cham – Rotkreuz befindet sich auf der Hauptlinie Zürich – Luzern und im Kernbereich der Stadtbahn Zug (1/4 h-Takt). Zwischen Freudenberg und Rotkreuz ist sie noch einspurig. Um die Fahrplanstabilität im Interregioverkehr zu erhöhen und um das Angebot der Stadtbahn Zug weiter ausbauen zu können, wird diese Doppelspurlücke geschlossen.



Lageplan der bestehenden Gleisanlage, rot markiert der auszubauende Einspurabschnitt.

Projekinhalt

Der knapp 1 km lange Einspurabschnitt von Freudenberg bis Rotkreuz wird entlang des Golfplatzes Holzhäusern zu einer Doppelspur ausgebaut. Die bestehende Spaltweiche Freudenberg wird zurückgebaut und aufgehoben. Im Einfahrtsbereich zum Bahnhof Rotkreuz wird die neue Doppelspur mit dem gleichzeitig zu bauenden zweiten Gleis des Projektes „Doppelspurausbau Rotkreuz Federweg“ zusammengeführt.

Ausführung und Kosten

Das Investitionsvolumen für dieses Projekt beläuft sich auf rund 17 Millionen Franken. Die Finanzierung erfolgt über das strategische Programm ZEB – Zukünftige Entwicklung Bahninfrastruktur des Bundes.

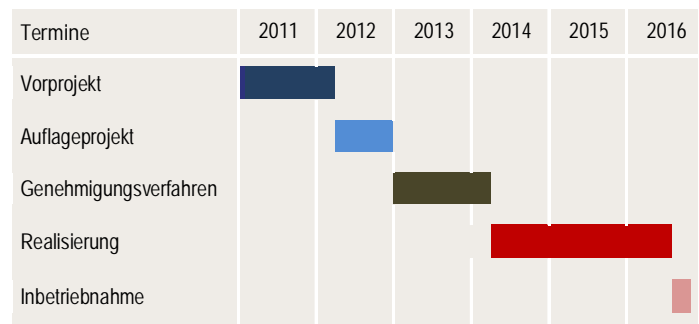
Schweizerische Bundesbahnen SBB

Infrastruktur Projekte
Zentralstrasse 1, 6002 Luzern

Projektleiter Marc Manetsch

Tel. 051 227 37 67
marc.manetsch@sbb.ch
www.sbb.ch/bahnausbauten

Stand Oktober 2011



Zukünftige Entwicklung Bahninfrastruktur (ZEB)

Infrastrukturweiterung auf der Strecke Luzern – Zug – Zürich