

Die neue Freiheit der Mobilität.

SBB Multimodal.



Was ist multimodale Mobilität?

Mobilität wird vielfältiger – die Menschen erwarten flexible, nachhaltige Verbindungen von Tür zu Tür.

Die Lösung: intelligente Mobilitätsketten, die verschiedene Verkehrsmittel sinnvoll verknüpfen.

Die SBB übernimmt eine Rolle als Vernetzerin der Mobilität und denkt über den Bahnhof hinaus. Gemeinsam mit Partnern gestalten wir nahtlose Übergänge: vom Zug aufs Velo, per Carsharing oder zu Fuss ans Ziel.

Multimodale Mobilität nutzt die Stärken jedes Verkehrsmittels – klimafreundlich, effizient und bedarfsgerecht kombiniert.

Diese Vision umzusetzen, ist eine gemeinsame Aufgabe.

Jeder Bereich kann dazu beitragen, multimodale Mobilität sichtbar und wirksam zu machen.

Vernetzte Mobilität ist die Antwort auf die Herausforderungen von morgen – nachhaltiger, flexibler und nutzungsfreundlicher.

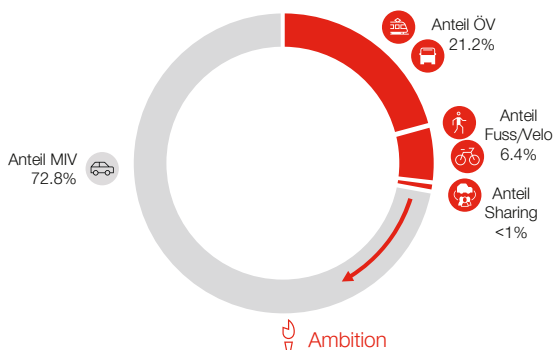


«Wir bewegen zum Einsteigen – auch über den Bahnhof hinaus. Mit SBB Multimodal schaffen wir vernetzte Mobilitätslösungen, die den Öffentlichen Verkehr im Alltag noch einfacher und attraktiver machen.»

– Véronique Stephan, Leiterin Markt Personenverkehr

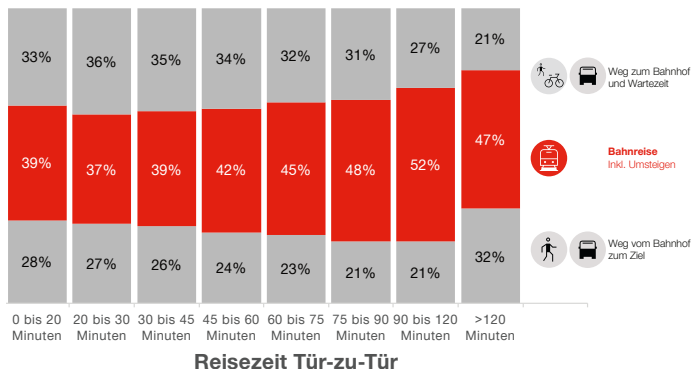
Warum ist multimodale Mobilität so wichtig?

Seit Jahren stagniert der Anteil der Bahn an der Gesamtmobilität – trotz attraktivem Angebot im Fern- und Regionalverkehr. Wenn wir mehr Menschen zum Umsteigen auf den ÖV bewegen wollen, reicht der Ausbau des Bahnangebots allein nicht aus.



Wer mit dem Zug reist, verbringt im Schnitt nur 50 Prozent der Zeit tatsächlich im Zug. Der Rest entfällt auf den Weg zum Bahnhof oder vom Bahnhof zum Ziel – die sogenannte «erste und letzte Meile». Auch hier entscheidet sich, wie bequem, schnell und attraktiv die Gesamtreise mit dem ÖV wahrgenommen wird.

Durchschnittlicher Anteil der Etappe
in % der Reisezeit



Deshalb fördern wir multimodale Angebote, um den Zugang zur Bahn zu verbessern – und den Anteil nachhaltiger Mobilität gesamthaft zu steigern.

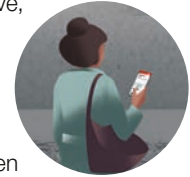
Wie fördern wir die multimodale Mobilität?

Um die nahtlose, klimafreundliche Mobilität von Tür zu Tür Wirklichkeit werden zu lassen, richten wir unseren Fokus auf vier zentrale Handlungsfelder.

Digitalen Zugang vereinfachen.

Planen, buchen, kombinieren, losfahren: Durch intuitive, vernetzte Services wird Mobilität einfach erlebbar.

- Kooperation mit digitalen Plattformen stärken
- Standards für einfache, sichere Nutzung setzen
- Multimodale Angebote an Touchpoints integrieren
- Personalisierte Infos vor, während, nach der Reise



Bahnzugang verbessern.

Einfacher, sicherer und komfortabler Zugang zur Bahn – mit kurzen Wegen, guter Orientierung und nahtlosen Übergängen zwischen den Verkehrsmitteln.

- Mobilitätsflächen bedarfsgerecht planen
- Umsteigewege optimieren und priorisieren
- Sichtbarkeit der Angebote erhöhen
- Parkiermöglichkeiten gezielt ausbauen und ergänzen



Verkehrsinfrastruktur optimieren.

Mobilitätsflächen und Strassen rund um den Bahnhof clever nutzen und verbinden, für eine komfortable und sichere An- und Weiterreise.

- Siedlungs- und Verkehrsnetz besser verknüpfen
- Sichere Wege für Fussverkehr und Velos schaffen
- Busspuren und Lichtsignalanlagen gezielt einsetzen



Mobilitätsangebote weiterentwickeln.

Vielfältige Mobilitätsformen wie Sharing, On-Demand und ÖV vernetzen – für flexible Reiseketten aus einer Hand.

- Mit Partnern multimodale Konzepte entwickeln
- Sharing- und On-Demand-Angebote integrieren
- Öffentlichen Verkehr regional besser abstimmen
- Innovative Services und Pakete gemeinsam fördern





Tauchen Sie noch
weiter in das Thema ein.

Erklärfilm SBB-Multimodal –
sbb.ch/multimodalitaet

