

**Commandes de sillons dans le
cadre du trafic international.**

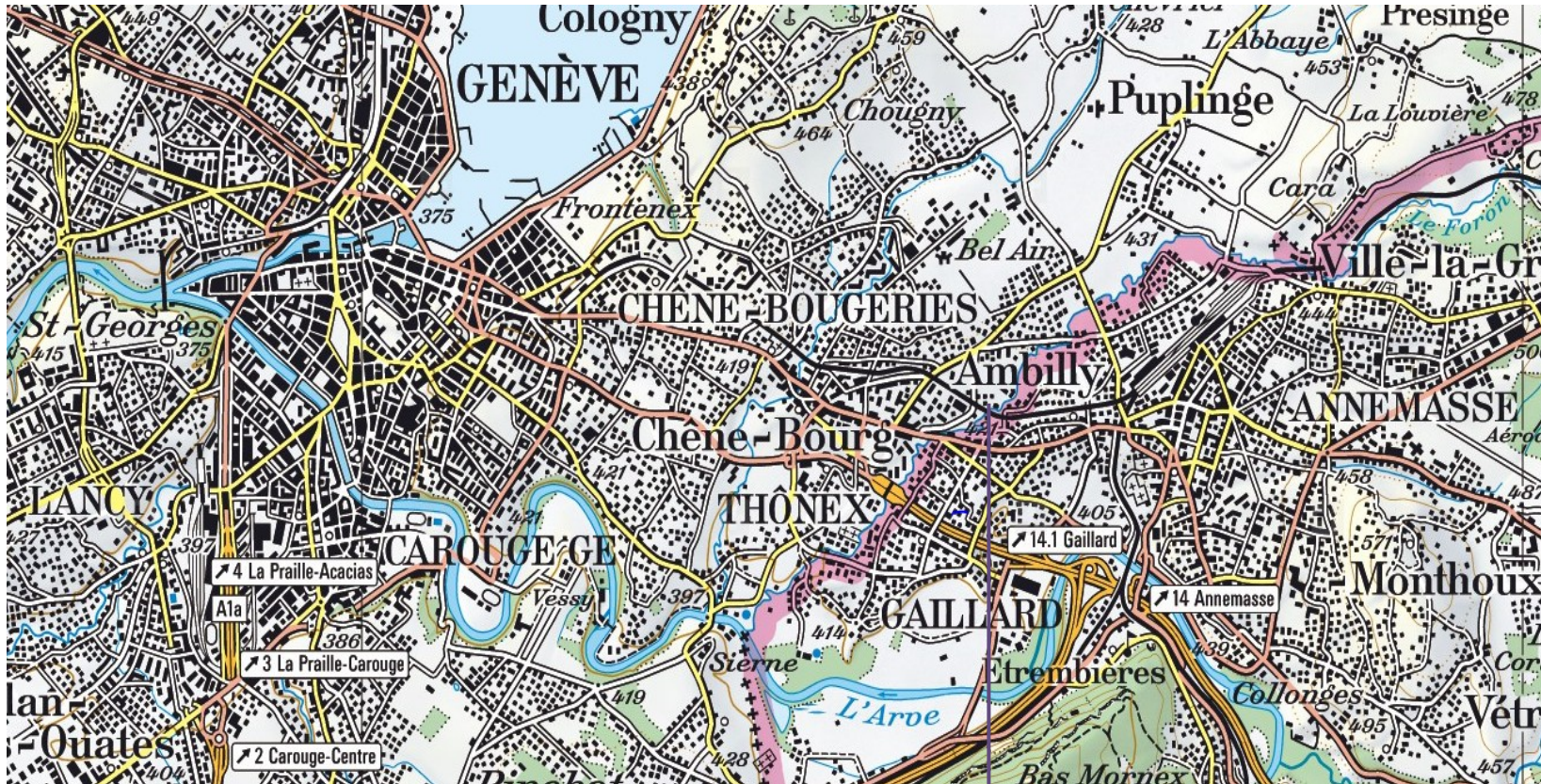
**Fiche d'informations
Chêne-Bourg.**

révision le 08.08.2024



Raccordement de Chêne-Bourg au réseau.

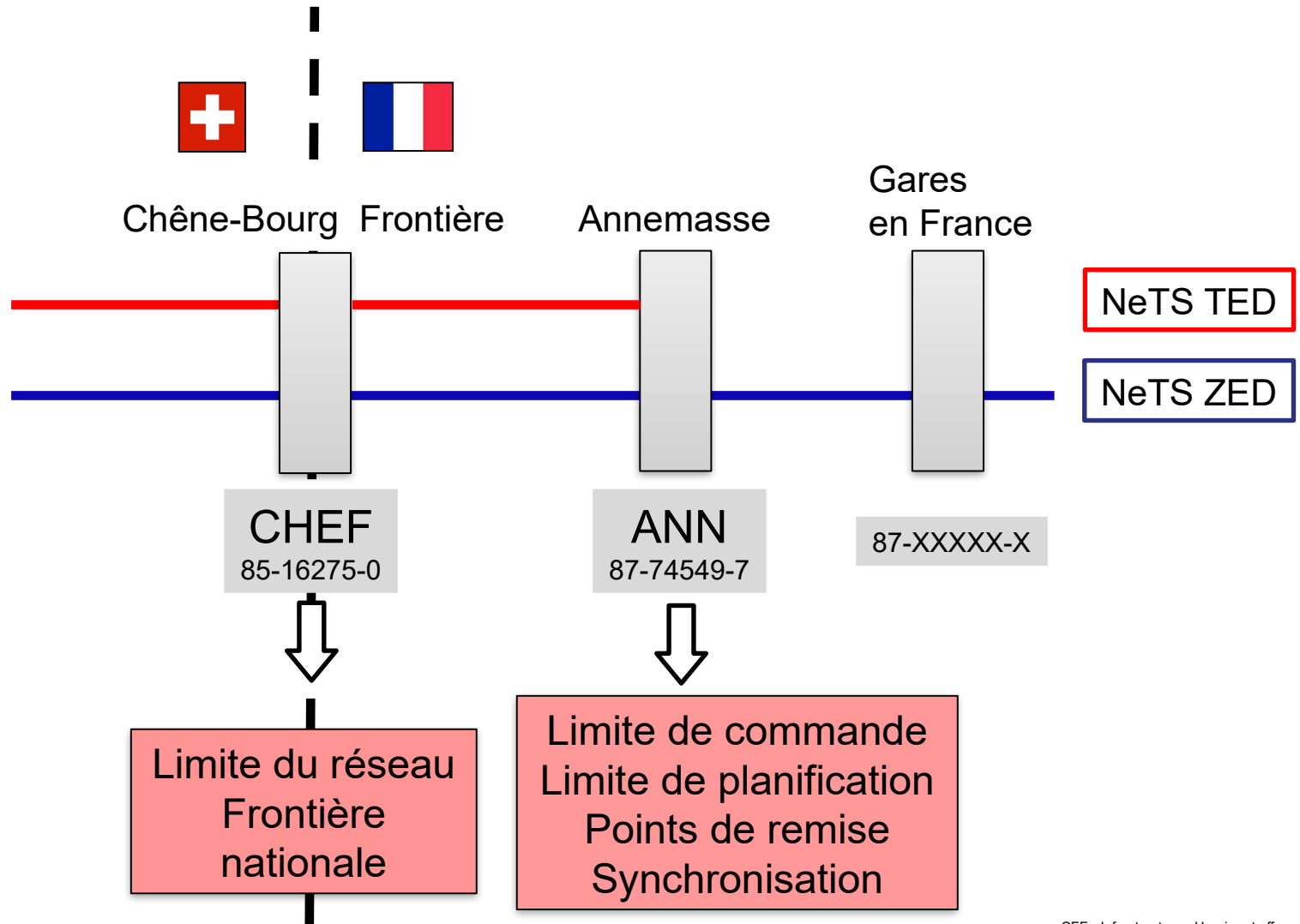
perçu des frontières nationales et des limites du réseau



Limite du réseau RFF/CFF
 Km CFF **74.390**

Frontière nationale F/CH
 Identique à la limite du réseau

Représentation schématique théorique.



Points d'exploitation à saisir dans AVIS (-NeTS).

Pour que tous les systèmes périphériques fonctionnent parfaitement à Chêne-Bourg Frontière, il convient de saisir impérativement les points d'exploitation suivants en fonction du sens de la marche.

Sens France → Suisse Sens Suisse → France				
Point d'exploitation	Code UIC	Horaire	Code d'arrêt	SMS-ETF
Gares en France	87-XXXXX-X	(hh)h(mm)	Code(s)	
Annemasse	87-74549-7	(hh)h(mm)	Oui	Oui
Chêne-Bourg Frontière (CHEF)	85-16275-0	(hh)h(mm)	32	Oui

