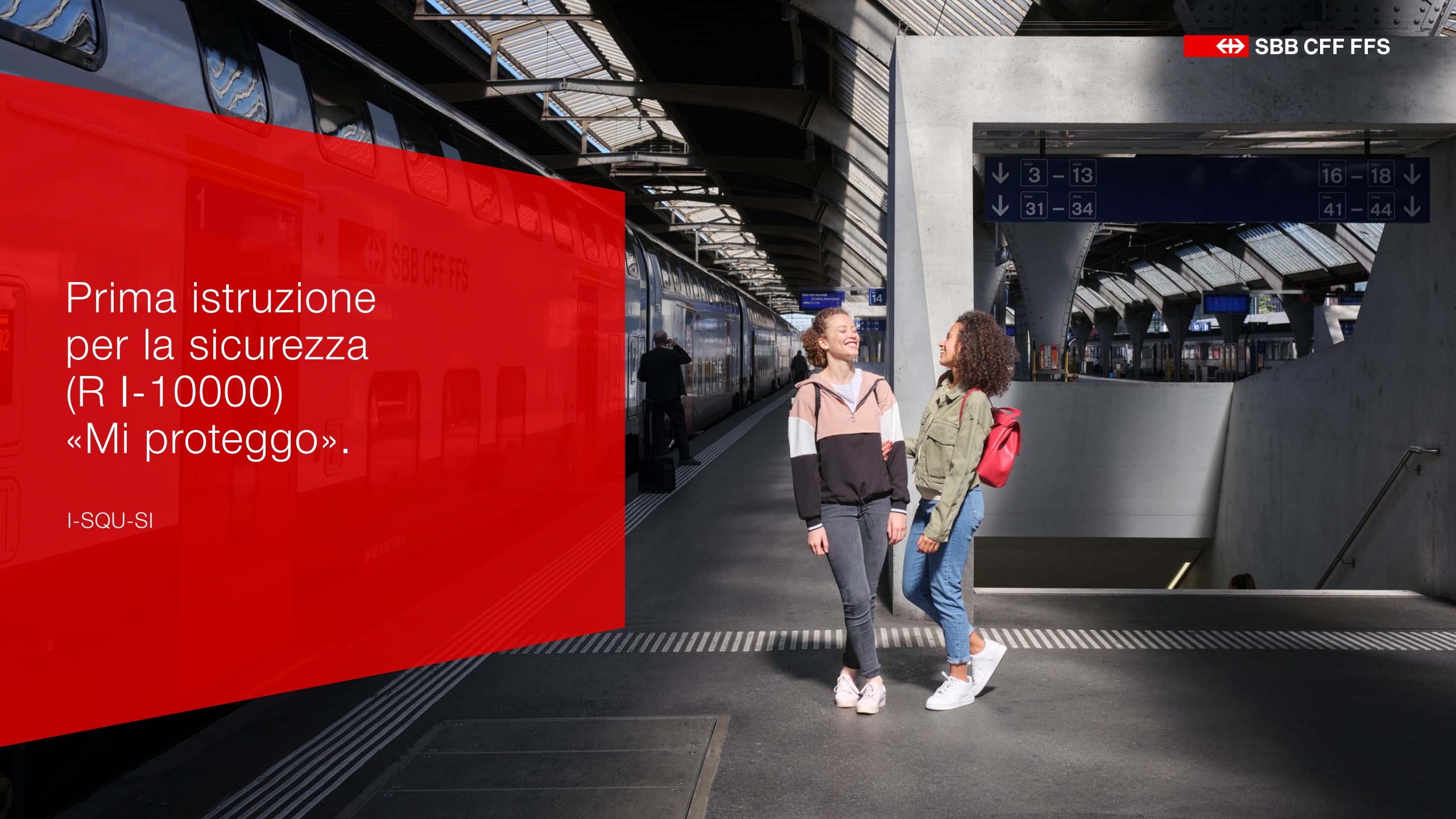


Prima istruzione
per la sicurezza
(R I-10000)
«Mi proteggo».

I-SQU-SI





01

Obiettivo del corso.

«Mi proteggo» – Sicurezza nella zona dei binari.

I partecipanti conoscono:

- i pericoli più significativi a cui devono prestare attenzione in caso di sosta su e accanto ai binari (secondo R RTE 20100);
- le regole di base sulla sicurezza vigenti in questo ambito;
- il significato dei segnali d'allarme.

I partecipanti sanno:

- come devono comportarsi in caso di sosta su e accanto ai binari e nell'area degli impianti di alta tensione (R RTE 20600).

02

«Mi proteggerò» –
Sicuri insieme.

Ognuno contribuisce ad aumentare la sicurezza.

- Siate consapevoli dei rischi legati alla vostra quotidianità.
- FERMATEVI se una situazione non è sicura.
- Segnalate comportamenti pericolosi, situazioni non sicure e quasi incidenti.
 - Le esperienze ci aiutano a imparare e a migliorarci.
 - Incidenti e infortuni possono essere evitati.
- Prendete sul serio la vostra responsabilità in relazione ai lavori nella zona dei binari:
 - per voi stessi
 - per i vostri colleghi
 - per le attrezzature di lavoro, il traffico ferroviario e i nostri clienti
- Fate in modo che tutti possano tornare a casa sani e salvi.

03

La zona dei binari
è caratterizzata da
pericoli particolari.



La zona dei binari è caratterizzata da pericoli particolari. Elenco dei diversi pericoli possibili.

Pericoli per il personale

Esercizio ferroviario

- Treni in transito
- Corse di manovra
- Treni/carri fermi

Impianti elettrici

- Linea di contatto
- Corrente di ritorno nelle rotaie

Attrezzature di lavoro utilizzate

- Macchinari
- Attrezzi
- Sostanze pericolose

Pericoli per l'esercizio ferroviario

Lavori con conseguenze su

- zona dei binari
- impianti di corrente di trazione

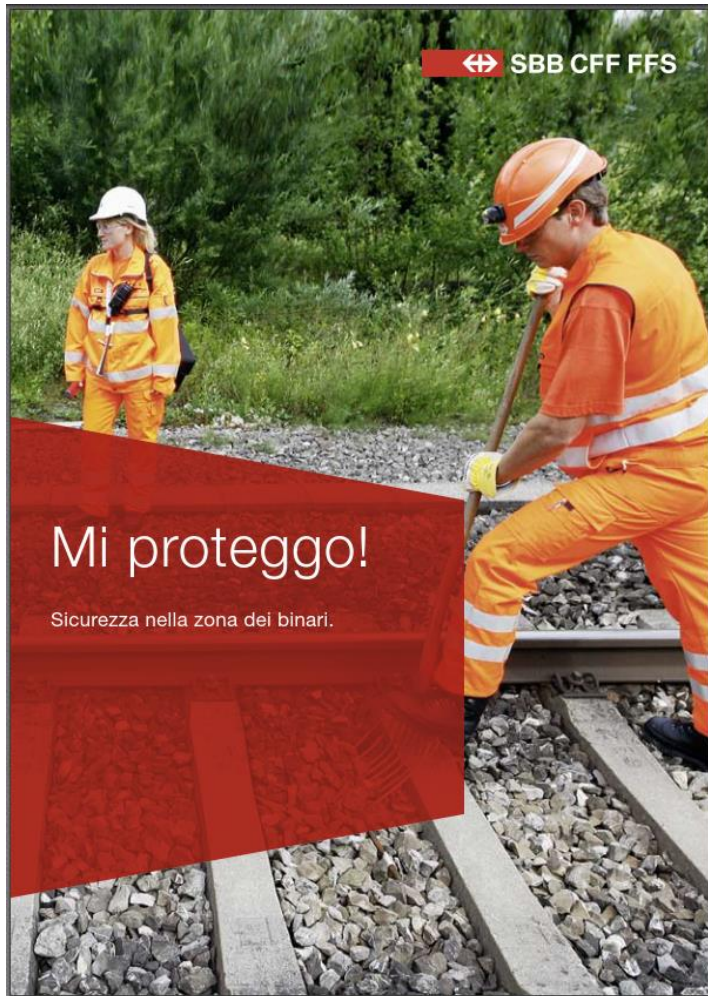
Pericolo particolare

- Invasione dello spazio di pericolo da parte di mezzi meccanici di grandi dimensioni (ad es. macchine da costruzione)

04

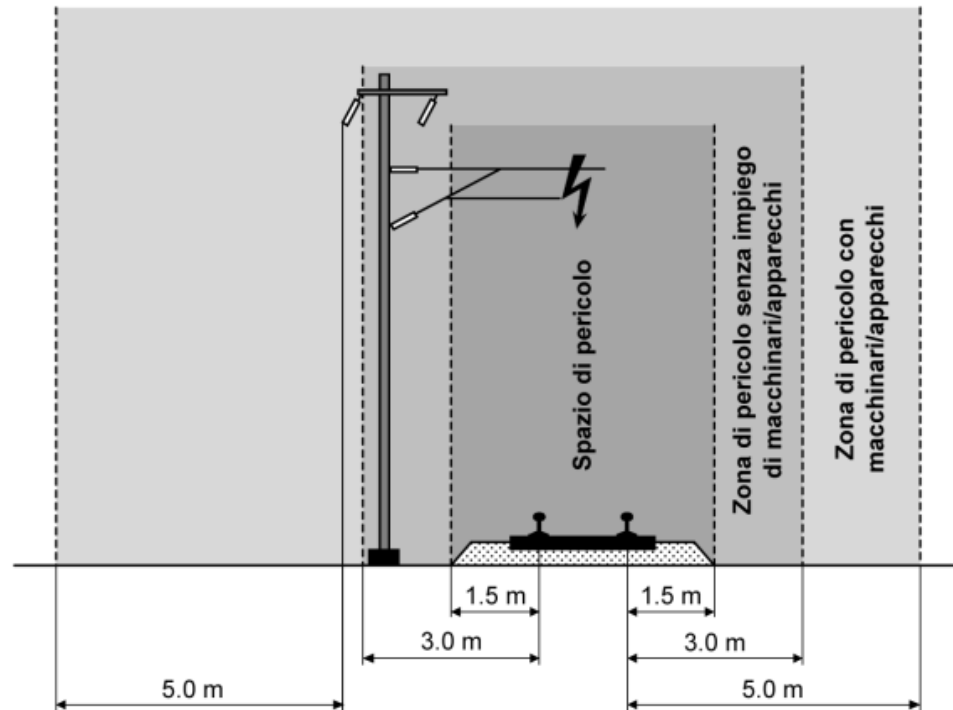
«Mi proteggerò».

Regole basilari per
tutti all'interno della
zona dei binari



Con la formazione «prima istruzione» si può sostare nella zona dei binari **SOLO SOTTO LA SORVEGLIANZA** di una funzione di sicurezza

Termini importanti



Panoramica della zona dei binari con zone di pericolo e spazio di pericolo
Fonte: R RTE 20100, capitolo 4.2.1

Zona dei binari

- Spazio sotto, accanto o sopra ai binari, necessario ai veicoli ferroviari in movimento.

Spazio di pericolo

- Messa in pericolo immediata a causa di impianti elettrici ferroviari o corse.

Zona di pericolo

- Zona dei binari in cui persone, materiale o macchinari/apparecchi possono essere messi a rischio da impianti elettrici ferroviari o corse

Termini importanti.



Spazio di fuga:

- Luogo determinato in precedenza all'esterno dello spazio di pericolo.
- Luogo in cui il personale può ritirarsi in caso di corsa di manovra o passaggio di un treno.
- Min. 1,5 metri dalla rotaia più vicina.

Funzioni di sicurezza nella zona dei binari.

Per la sicurezza nei cantieri ferroviari ci sono diversi responsabili.



← **Dirigente responsabile della sicurezza**
Sono responsabile per **la definizione dei provvedimenti di sicurezza.**



← **Guardiano di sicurezza**
Mi occupo di **proteggere il personale** dai pericoli dell'esercizio ferroviario.



← **Capo della sicurezza**
Sono responsabile dell'**applicazione dei provvedimenti di sicurezza.**



← **Dirigente lavori**
Sono responsabile per **l'esecuzione dei lavori a regola d'arte.**

Equipaggiamento generale di avvertimento e di protezione.



- Requisiti minimi:
 - T-shirt o gilet arancione
 - Pantaloni arancioni lunghi
 - Scarpe di sicurezza S3 alte
 - Casco
- È ammesso solo il vestiario di protezione consegnato ufficialmente
- Occorre portare con sé occhiali protettivi, protezione dell'udito e maschera protettiva per la polvere.
- Equipaggiamento di protezione supplementare in base alle esigenze



Comportamento nella zona dei binari.



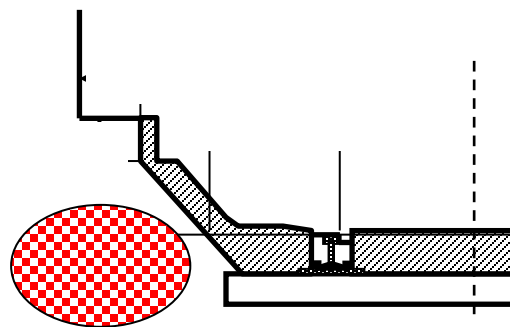
- Sosta nel/sul binario o attraversamenti di binari solo con incarico concreto e formazione corrispondente.
- Le misure di sicurezza devono essere stabilite e conosciute sin dall'inizio.
- Sostare nella zona dei binari solo per il tempo strettamente necessario.

Comportamento nello spazio di fuga.



- Chiarire la posizione dello spazio di fuga prima di accedere all'area dei lavori.
- Garantire l'accesso sicuro allo spazio di fuga.
- Quando possibile, sostare all'interno dello spazio di fuga.
- Se venite sorpresi da una corsa treno, dovete sdraiarvi al suolo a lato del binario, con la testa rivolta verso la direzione da dove arriva la corsa.

Rappresentazione simbolica del profilo di spazio libero inferiore con posizione sdraiata di emergenza.



Comportamento nello spazio di fuga.



- Rimanere fermi.
- All'avvicinarsi di un treno guardare verso il treno e osservare la corsa.
- Con un cenno della mano segnalare al macchinista che lo abbiamo visto.
- Abbandonare lo spazio di fuga solo dopo il passaggio del treno (su autorizzazione del GS).

Attenzione in caso di treni in transito.

I treni in transito possono celare pericoli supplementari.



Guardare, ascoltare, spostarsi con CONSAPEVOLEZZA.



- Il «Guarda, ascolta, attraversa» alle FFS.
- Usare camminamenti sicuri al di fuori della zona dei binari
 - Sottopassaggi
 - Sovrappassaggi
 - Strade e vie pubbliche
- In caso di gruppi con GS, il GS resta in coda al gruppo
- Se un collaboratore con prima istruzione è assieme a un collaboratore con AP L, il collaboratore con AP L procede seguendo il collaboratore con prima istruzione

Guardare, ascoltare, spostarsi con CONSAPEVOLEZZA.



- In generale: evitare per quanto possibile di attraversare i binari.
- Se necessario, attraversare i binari rapidamente e in maniera diretta.
- Prima di attraversare i binari:
 - prestare attenzione alla circolazione dei treni
 - se presente in loco, richiedere al GS l'autorizzazione ad attraversare
 - assicurarsi che il CS/GS sappia dove ci si trova

Attraversamento sicuro dei binari.



- Se possibile attraversare al di fuori degli scambi.
- Nell'area di uno scambio, non passare **MAI** fra contrago e ago dello scambio.
- Sulle rotaie e sulle traverse si corre il rischio di inciampo e non solo con condizioni climatiche umide e in inverno...
- Cercare una posizione il più possibile sicura e prestare attenzione.

Distanze nella zona dei binari.



- Anche dai veicoli ferroviari fermi possono scaturire dei pericoli.
- Sempre: distanza minima di 5 m.
- Vietato sostare/passare fra due carri, fra carro e locomotiva e fra carro e paraurti.



Segnali di allarme – Da rispettare obbligatoriamente.

Comportamento.

Segnale d'allarme 1:

Il personale deve interrompere il lavoro nella zona dei binari e ritirarsi sul binario sbarrato.

Segnale d'allarme 2:

Il personale deve sgomberare tutti i binari e ritirarsi nello spazio di fuga designato.

Segnale di pericolo:

Il personale deve abbandonare immediatamente i binari.



Garantiamo la sicurezza delle aree dei lavori con dispositivi di allarme acustici e/o ottici.



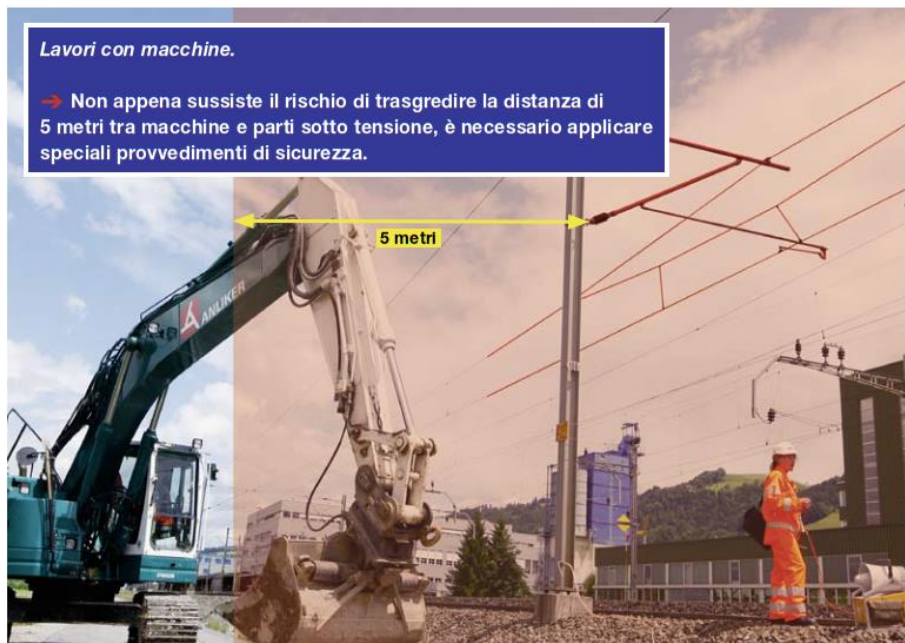
- Segnale d'allarme 1 e 2: avvertimento per treno in transito
- Segnale di pericolo: pericolo immediato
- Emissione acustica e/o ottica
- 3 compiti da svolgere assolutamente:
 - Per sé stessi → interrompere il lavoro nella zona dei binari e comportarsi secondo le istruzioni
 - Per gli altri → Osservare se gli altri reagiscono, ev. avvertirli e trascinarli fuori dalla zona dei binari
 - Per le attrezzature di lavoro → accertarsi che lo spazio di pericolo sia sgombro

Pericoli dell'alta tensione (R RTE 20600).



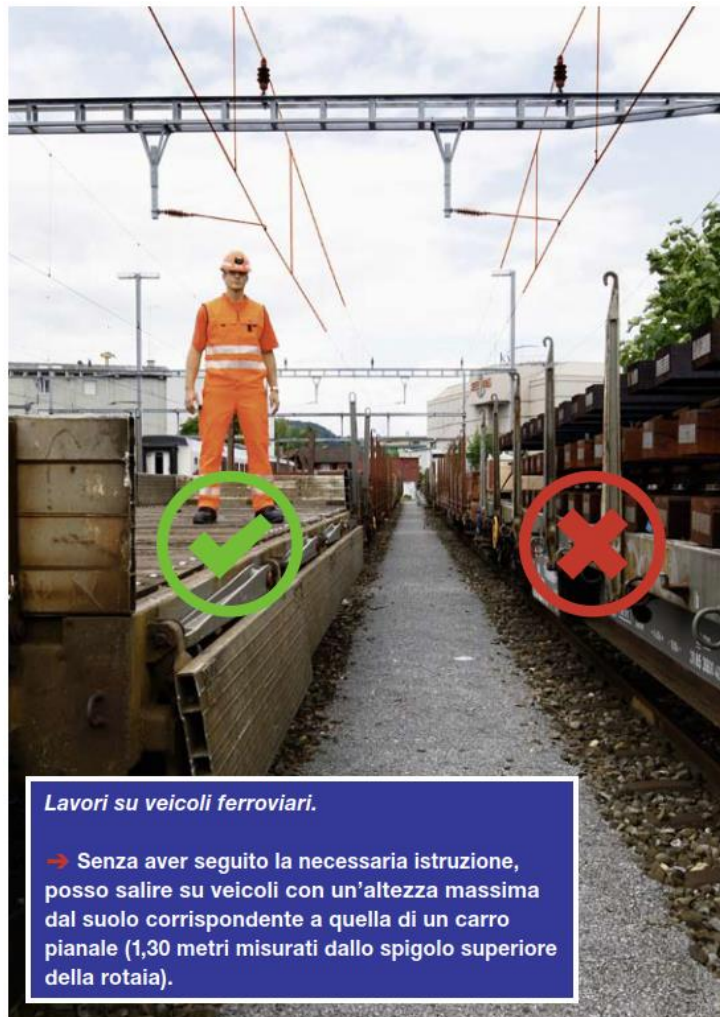
- Già avvicinarsi personalmente o con degli oggetti può mettere a repentaglio la vostra vita.
- Gli impianti vanno **SEMPRE** considerati sotto tensione.
- L'impiego dei seguenti oggetti è (fra le altre cose) **VIETATO**:
 - scale in metallo, scale di legno
 - pertiche in metallo
 - metri a nastro in metallo

Lavori con macchinari.



- Le macchine da costruzione possono costituire un notevole pericolo per l'esercizio ferroviario.
- Distanza di sicurezza per lavori con macchinari:
 - 5 m dall'elemento sotto tensione più vicino o
 - 5 m dalla rotaia più vicina

Lavori su carri ferroviari.



- Salire solo fino all'altezza massima dal suolo di un carro pianale (max. 1,3 metri misurati dal profilo superiore della rotaia).
- Non salire mai sul carico.
- Mantenersi in una posizione stabile.
- Evitare di maneggiare oggetti sopra la testa.

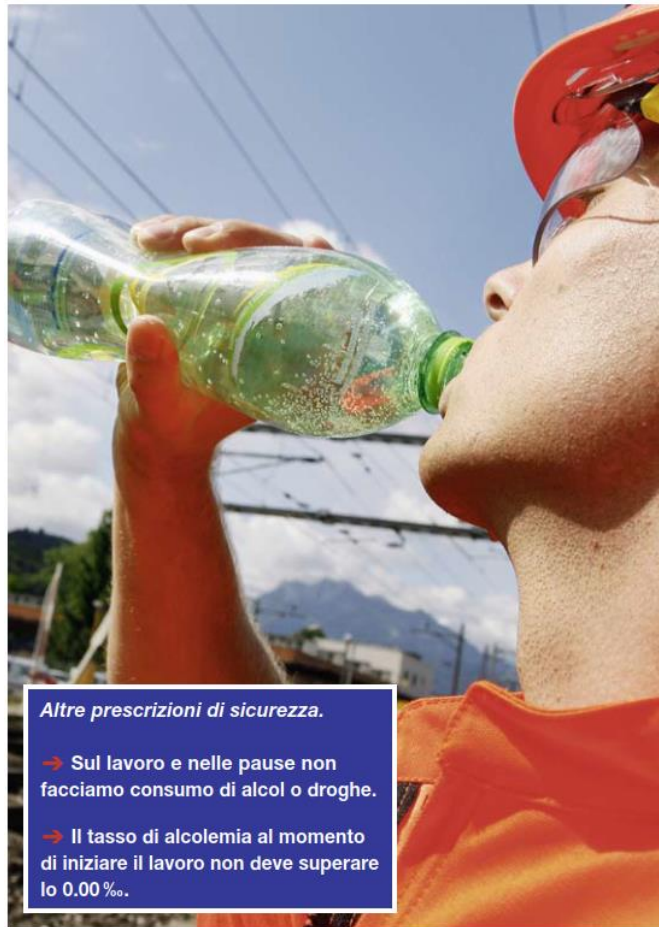
Altre prescrizioni di sicurezza.



- Salire e scendere sempre dal lato dello spazio di fuga.
- Salire e scendere solo dopo che il veicolo si è fermato.
- Scendere sempre all'indietro.

- Sosta durante la corsa:
 - all'interno del veicolo o
 - sulle apposite piattaforme dotate di maniglia.

Altre prescrizioni di sicurezza.



- Divieto assoluto di alcol e droghe → 0,00‰
- All'inizio del lavoro:
 - Essere in forma e in uno stato che consenta di svolgere i lavori in sicurezza.
 - Nessuna compromissione dovuta a:
 - malattia
 - medicinali
 - problemi personali
 - Altri motivi

Regole di comportamento elementari.



- Tutto ciò che potrebbe distrarmi lo eseguo, se necessario, unicamente nello spazio di fuga:
 - telefonate
 - messe a protocollo
 - fotografie
 - comunicazioni via radio

Il nostro obiettivo: sempre senza infortuni e in salute.



- Tutti siamo responsabili della sicurezza.
- Le regole di sicurezza proteggono me, i miei colleghi e il traffico ferroviario.
- In caso di incertezza mi fermo.

05

Funzioni di sicurezza
(R RTE 20100).

Quando sono autorizzato a svolgere una determinata attività?

Prima istruzione

→ Nella zona dei binari solo sotto sorveglianza



Autoprotezione Spostarsi sui binari (AP S)

→ Nessun lavoro nella zona dei binari senza funzione di sicurezza
→ Non può sbarrare



Autore	Stato	Descrizione	Stato
AP S	OK	Autoprotezione Spostarsi sui binari	OK
AP L	OK	Autoprotezione Lavorare sui binari	OK
CS	OK	Capo della sicurezza	OK
DS	OK	Dirigente responsabile della sicurezza	OK

Autoprotezione Lavorare sui binari (AP L)

→ Lavori con checklist autoprotezione/ Dispo gen.
→ Può sbarrare



Autore	Stato	Descrizione	Stato
AP S	OK	Autoprotezione Spostarsi sui binari	OK
AP L	OK	Autoprotezione Lavorare sui binari	OK
CS	OK	Capo della sicurezza	OK
DS	OK	Dirigente responsabile della sicurezza	OK

Capo della sicurezza (CS)

→ Lavori con Dispo/ attuazione DEL
→ Può sbarrare



Dirigente responsabile della sicurezza (DS)

→ Stesura Dispo
→ Responsabilità complessiva della sicurezza

Guardiano di sicurezza (GS)/Sentinella (Sent)

→ È responsabile per la protezione del personale

06

Sintesi delle regole principali.

Video.



A close-up photograph of a person's hand holding a red, ribbed, reusable coffee cup with a matching lid. The cup is resting on a grey tray. In the background, the interior of a train carriage is visible, with a window and a person's profile looking out. The text "Danke, merci & grazie." is overlaid in white on the image.

Danke, merci
& grazie.