

**Ordinazioni di tracce nel traffico
transfrontaliero**

**Factsheet
Chêne-Bourg**

Valevole dal 15.12.2019



Documento di riferimento

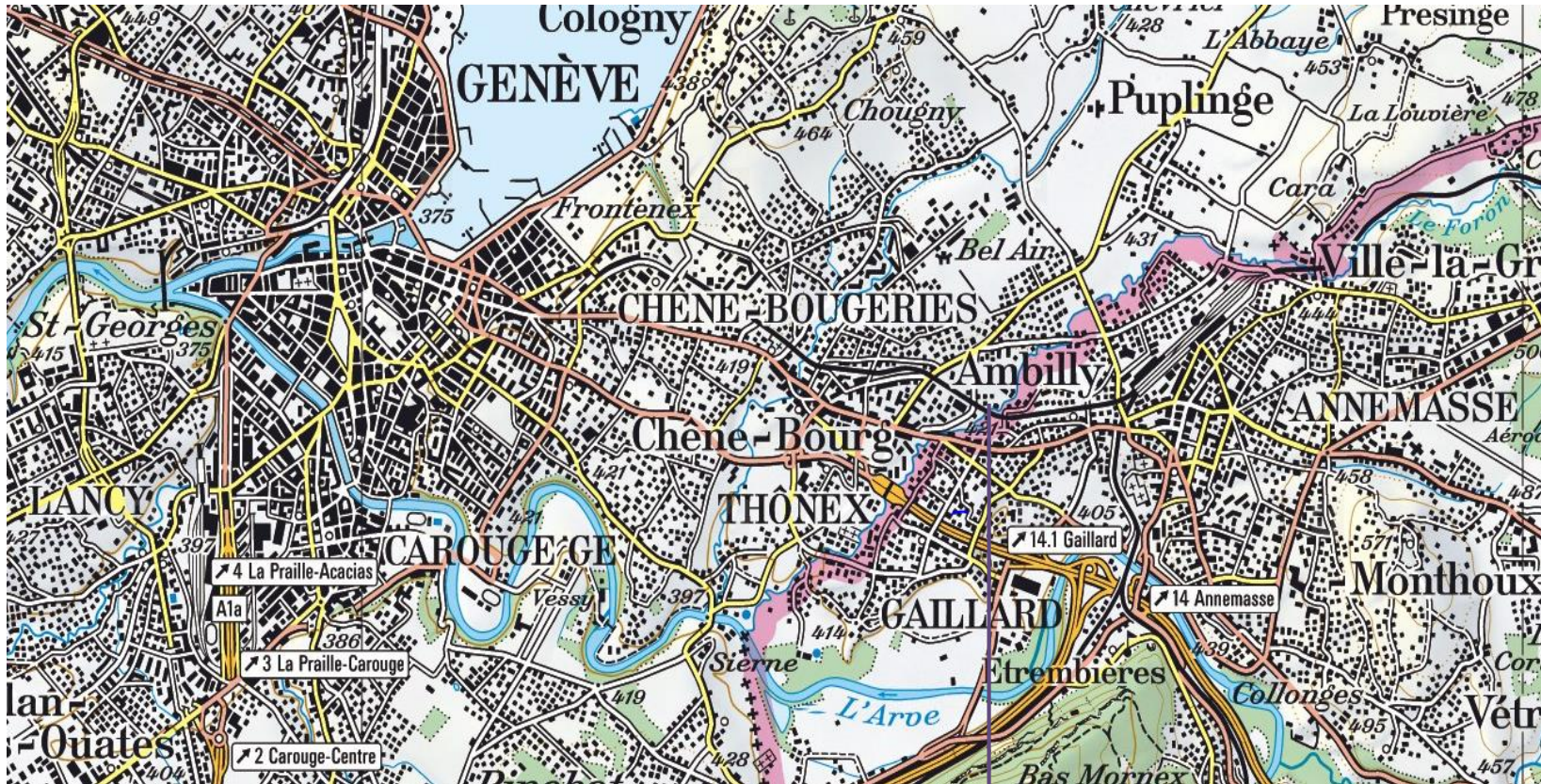
- Per ulteriori informazioni (principi dell'inserimento di dati obbligatori in NeTS, regolamentazioni speciali per il traffico viaggiatori transfrontaliero ed esempi) si rimanda al documento di riferimento Factsheet:

[Documento di riferimento Traffico viaggiatori](#)

[Documento di riferimento/esempio Traffico merci](#)

Collegamento alla rete Chêne-Bourg

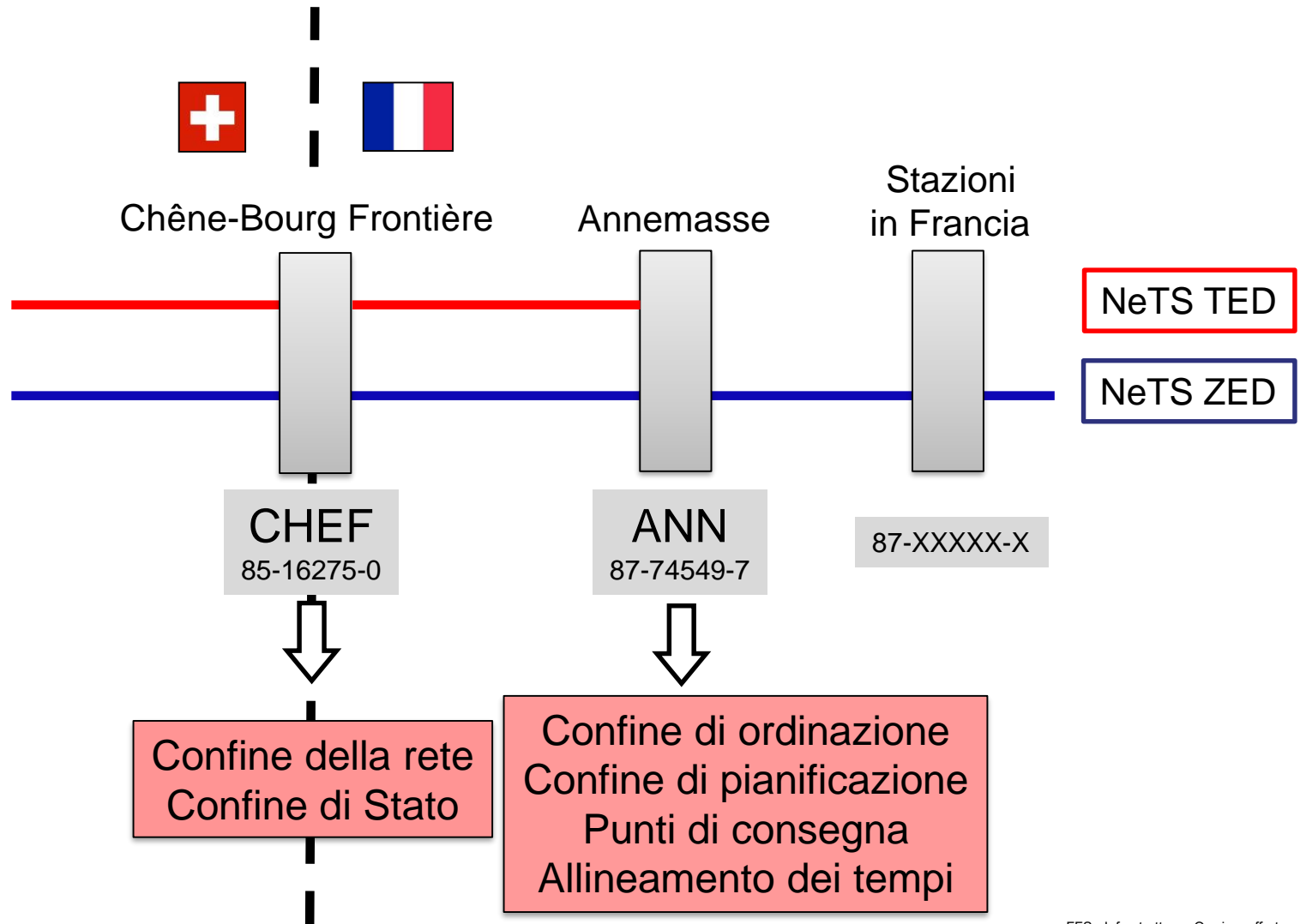
Panoramica confini della rete e degli stati



Confine della rete RFF/FFS
FFS-km **74.390**

Confine di Stato F/CH
identico al confine della rete

Rappresentazione schematica nominale



Punti di esercizio da registrare in AVIS (-NeTS)

Per fare in modo che tutti i sistemi periferici funzionino correttamente al confine Chêne-Bourg, per ciascuna direzione di marcia occorre necessariamente registrare i punti di esercizio seguenti.

Direzione Francia → Svizzera Direzione Svizzera → Francia				
Punto d'esercizio	Codice UIC	Orario	Motivo della fermata	SMS-ITF
Stazioni in Francia	87-XXXXX-X	hh.mm	Codice/i	
Annemasse	87-74549-7	hh.mm	sì	sì
Chêne-Bourg Frontière (CHEF)	85-16275-0	hh.mm	32	sì

