



SBB CFF FFS

**PCT 2020 –
Digit by Digit**



Programma

1. Nozioni di base concernenti le modifiche nelle PCT 2020
2. PCT 2020, R 300.3 la cifra 8.3.1 viene spiegata.
3. Esempi di comunicazione
4. I punti principali in breve



Nozioni di base concernenti le modifiche nelle PCT

→ A partire dal **1° luglio 2020**, l'Ufficio federale dei trasporti (UFT) ha approvato l'entrata in vigore delle modifiche alle Prescrizioni sulla circolazione dei treni (**PCT 2020**).



→ Modifiche relative al **comportamento e alla disciplina di conversazione** nella **comunicazione telefonica** (R 300.3, cifra 8.3.1)

→ Tutte le **conversazioni** con **mezzi tecnici ausiliari**



→ Vale per **tutti i ruoli e tutte le funzioni** secondo le PCT:

- personale addetto alla sicurezza nelle aree dei lavori,
- capimovimento,
- macchinisti,
- personale di manovra e
- personale dei treni.

PCT 2020, R 300.3 cifra 8.3.1 spiegata

Comportamento e disciplina di conversazione

Comportamento e disciplina di conversazione

- Si adottano i modi di dire prescritti
- i numeri di treno vanno citati sempre per intero
- per una migliore comprensione, i numeri a più cifre vanno scomposti in singole cifre e trasmessi cifra per cifra secondo gli esempi che seguono:

| | |
|-------|----------------------------|
| 782 | sette-otto-due |
| 5543 | cinque-cinque-quattro-tre |
| 19471 | uno-nove-quattro-sette-uno |
- a scanso di errori, invece di lettere singole ci si esprimerà usando parole intere, p.es. «Bravo 9» invece di «B 9» oppure «Mike 7» anziché «M 7»
- in caso di difficoltà di comprensione, le parole difficili vanno compitate. A tale scopo si devono utilizzare termini inequivocabili (vedi tabella di compitazione)
- le designazioni locali possono essere utilizzate soltanto se tutti i partecipanti alla conversazione le conoscono con sicurezza. Esempi:

| | |
|------------------|-----------------------------|
| gruppi di binari | Rimessa, Deposito, Officina |
| singoli binari | Stabio, Petrimex, LATI |
- la conversazione deve avvenire in modo alternato, in particolare con sistemi che permettono la trasmissione nelle due direzioni solo alternativamente (conversazione alternata p.es. radio, citofoni).

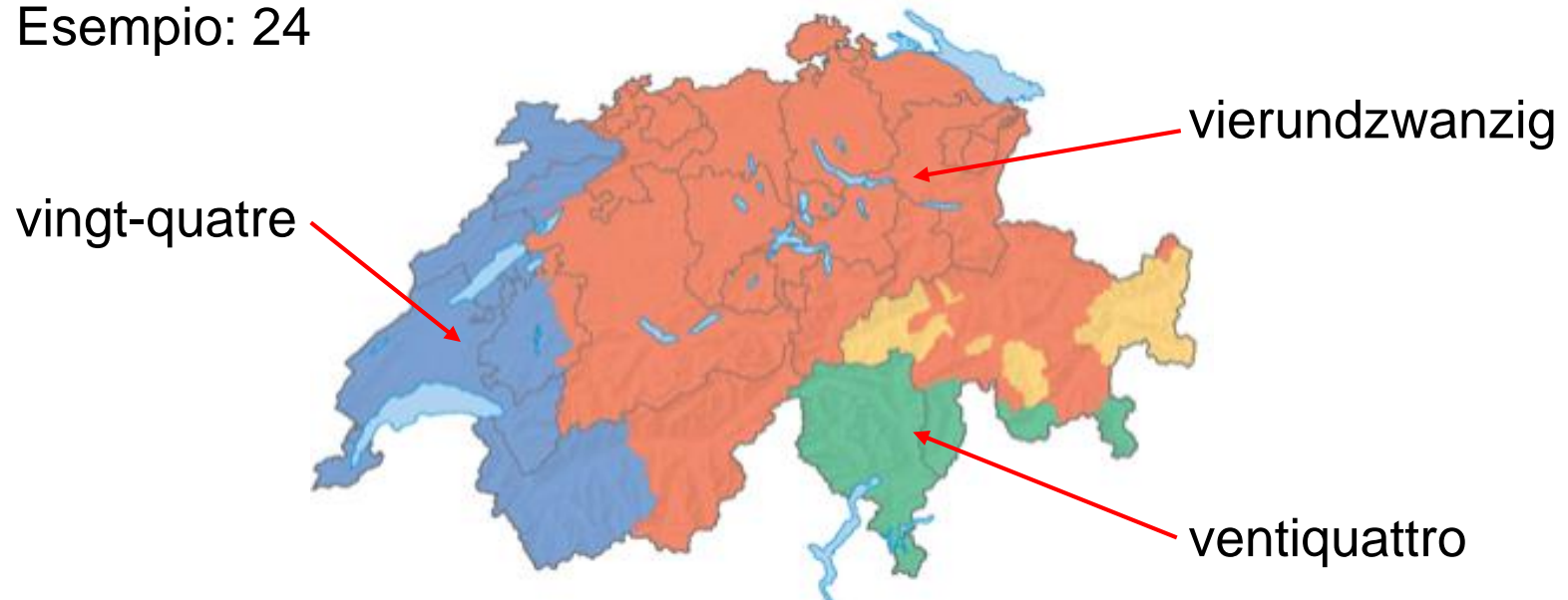
- Novità: i **numeri** vanno comunicati «Digit by Digit» quindi **cifra per cifra**.
- Invece di lettere singole ci si esprimerà usando **parole intere**.
- Per sillabare è consentito utilizzare unicamente l'**alfabeto telefonico internazionale**.

PCT 2020, R 300.3 cifra 8.3.1 spiegata

Motivi per le modifiche

- Con le PCT 2020, la Svizzera adotta il **diritto UE**.
- La standardizzazione della comunicazione tra le diverse lingue serve a ridurre il **rischio di equivoci**.
- **Pericolo** soprattutto **tra il tedesco le lingue latine**.

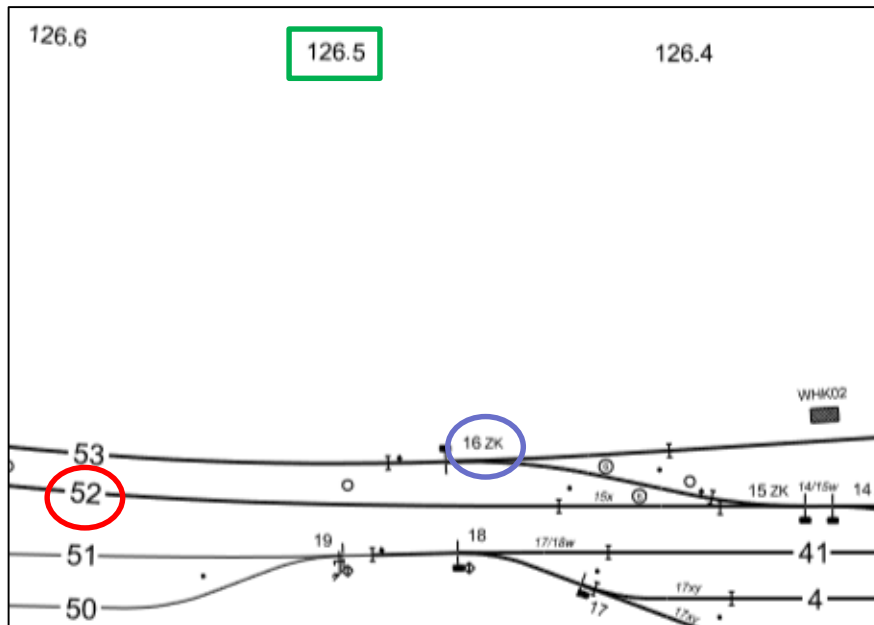
Esempio: 24



PCT 2020, R 300.3 cifra 8.3.1 spiegata

Digit by Digit – cifra per cifra

- I **numeri** di binari, scambi, chilometraggi, interruttori della linea di contatto ecc. devono essere comunicati **quali cifre singole**.
- In caso di **più binari, scambi** ecc., la **designazione** va **ripetuta** ogni volta.



- Il binario **52** è ora il binario «**cinque - due**».
- Lo scambio **16** è ora lo scambio «**uno - sei**».
- Il chilometro **126.5** è ora il chilometro «**uno - due - sei PUNTO cinque**».
- Il binario **52 / 53** è ora il «**binario cinque - due e binario cinque - tre**».
- Il binario **41 - 51** è ora «dal **binario quattro - uno fino al binario cinque - uno**».

PCT 2020, R 300.3 cifra 8.3.1 spiegata

Digit by Digit – cifra per cifra

- Il principio di cifra per cifra va applicato per **tutti i tipi di numeri**.
- Ciò vale anche per la **data, l'ora ecc.** (ad es. per richiedere uno sbarramento o una commutazione per la linea di contatto).
- Sono possibili **semplificazioni** per facilitare la comunicazione.
- I **punti** possono essere sostituiti **da** una **pausa**.



- Per una **data**, il **mese** può essere sostituito con il **nome del mese**.

12.04.2020

PCT 2020, R 300.3 cifra 8.3.1 spiegata

Termini inequivocabili

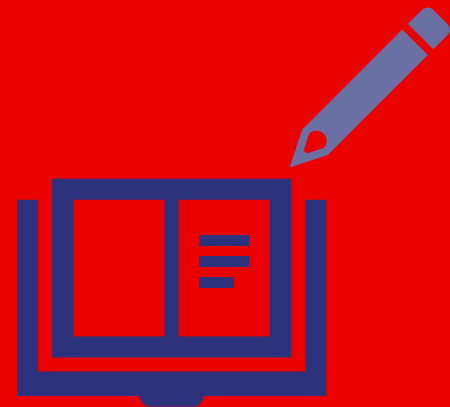
→ Nelle nuove PCT viene prescritta la **tabella internazionale di sillabazione**.

| | | |
|-----------|------------|-----------|
| A Alpha | J Juliet | S Sierra |
| B Bravo | K Kilo | T Tango |
| C Charlie | L Lima | U Uniform |
| D Delta | M Mike | V Victor |
| E Echo | N November | W Whisky |
| F Foxtrot | O Oscar | X X-ray |
| G Golf | P Papa | Y Yankee |
| H Hotel | Q Quebec | Z Zulu |
| I India | R Romeo | |

- Ad es. sillabare nomi / parole (in caso di problemi di comprensione):
- «Röteli»: «Romeo», «Oscar», «Echo», «Tango», «Echo», «Lima», «India»
- Designazioni di binari / scambi:
- Binario **A20 - B20** - «dal binario **Alpha due - zero** fino al binario **Bravo due - zero**».
 - Scambio **41a** - «scambio **quattro - uno - Alpha**».



Esempi di comunicazione



Esempio di comunicazione 1

- Un capo della sicurezza richiede dal capomovimento uno sbarramento e un vincolo singolo dello scambio secondo una DEL.



Binario 3 - 13
Scambio 32
DEL 20-388-0
Ora 23.35

Esempio di comunicazione 2

- Il capo della sicurezza richiede un'autorizzazione generale per la circolazione su scambi di binari sbarrati e per il passaggio a segnali bassi su posizione di fermata.



Segnale basso 601D
Binario 3 - 13
Segnale d'entrata
A429

Esempio di comunicazione 3

- Una persona autorizzata richiede, presso lo specialista Corrente di trazione, il disinserimento di un interruttore della linea di contatto secondo DEL.



Interruttore LC 23
DEL 20-388-0

Esempio di comunicazione 4

- Un'area dei lavori con sentinelle in entrambe le direzioni. Una sentinella annuncia un treno al guardiano di sicurezza.



Bin. 400

Esempio di comunicazione 5

- Un capomanovra richiede un percorso di manovra per spostare una composizione.



Binario

1 - 23 - 115 - 73

Esempio di comunicazione 6

- Un capomanovra impartisce ad un macchinista l'ordine di circolare su un determinato binario.



Treno 92755
Binario D23

Esempio di comunicazione 7

→ Il macchinista annuncia la prontezza al capomovimento



Treno 17143
Binario E21

L'essenziale in breve

- Le modifiche in vigore dal **1 luglio 2020** sono un dato di fatto.
- **Tutti i collaboratori** delle FFS e di terzi che svolgono un **ruolo** o una **funzione** nel quadro delle **PCT** ne sono interessati.
- La pronuncia **cifra per cifra** vale per **tutti i tipi di numeri** nella comunicazione telefonica.
- **Semplificazioni** possibili mediante **ad es. pause** o pronuncia dei nomi dei mesi.
- Per **compitare** o nominare **singole lettere**, utilizzare l'**alfabeto internazionale**.
- **La pratica ti rende perfetto.**



SBB CFF FFS

Golf – **R**omeo – **A**lpha – **Z**ulu – **I**ndia – **E**cho.