

Commandes de sillons dans le cadre du trafic international.

Fiche d'information FMV Cantello-Gaggiolo

Valable à compter du 12.06.2021



Document d'aide.

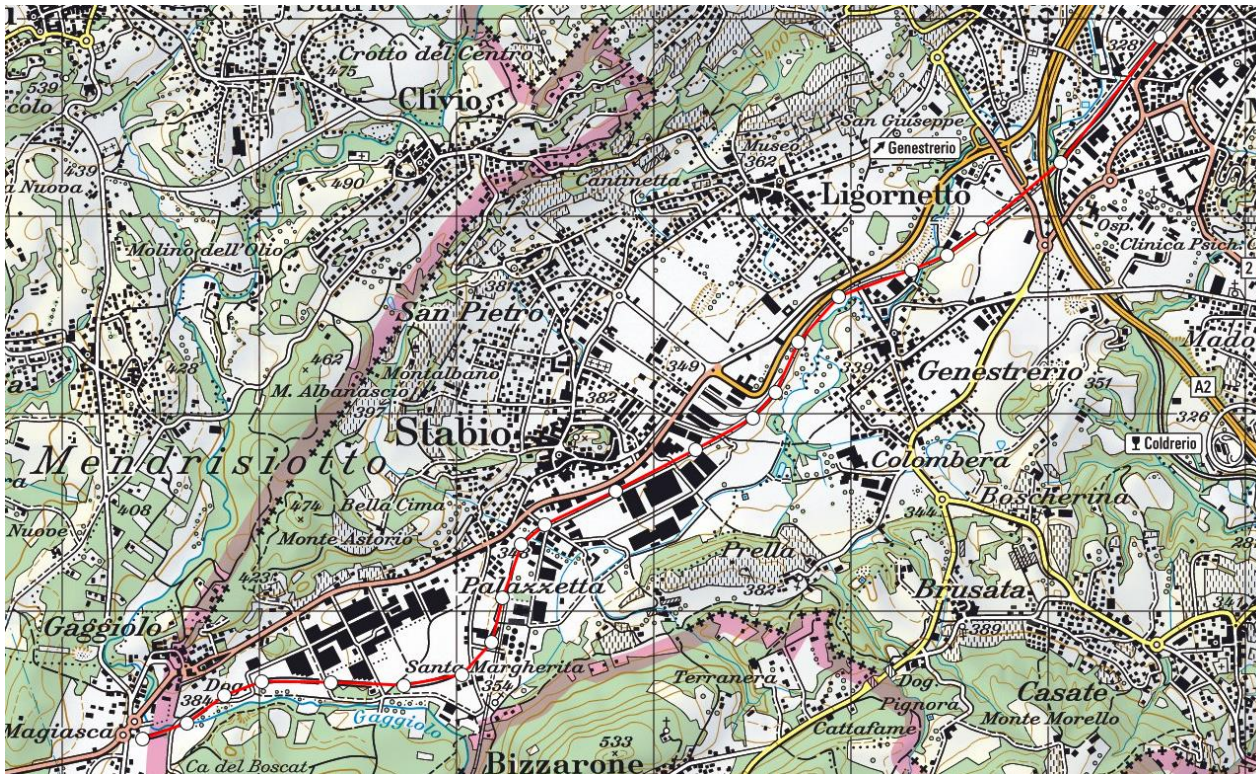
- Pour toute information complémentaire (principes des données obligatoires NeTS, réglementations spéciales pour le transport international de voyageurs et exemples), nous vous renvoyons au document d'aide de la fiche d'information.

[Document d'aide trafic voyageurs](#)

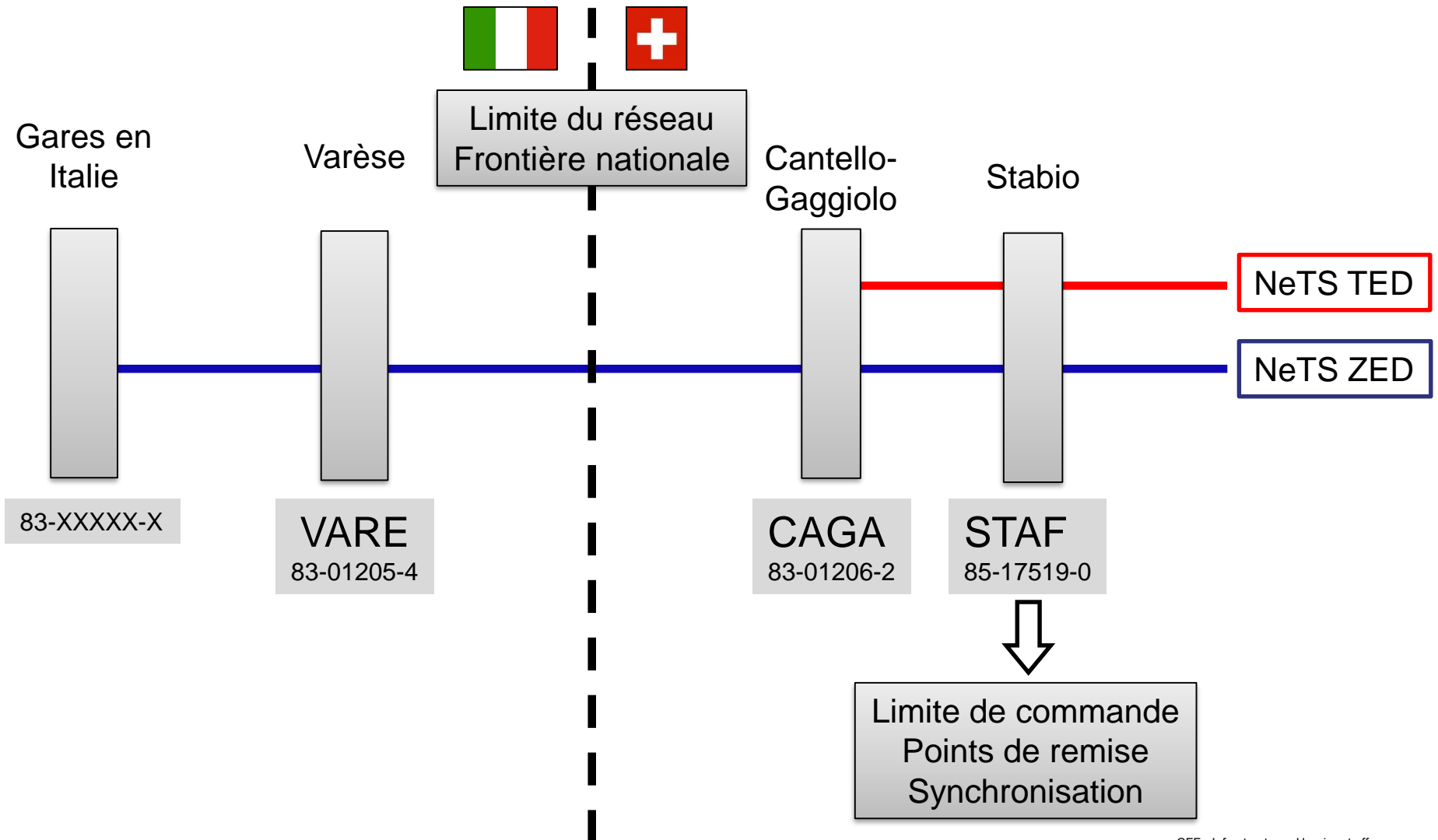
[Document d'aide/Exemple trafic marchandises](#)

Raccordement de FMV Gaggiolo au réseau.

Aperçu des frontières nationales et des limites du réseau



Représentation schématique théorique.



Points d'exploitation à saisir dans AVIS (-NeTS).

Pour que tous les systèmes périphériques fonctionnent parfaitement à FMV Gaggiolo Frontière, il convient de saisir impérativement les points d'exploitation suivants en fonction du sens de la marche.

Sens Italie → Suisse Sens Suisse → Italie				
Point d'exploitation	Code UIC	Horaire	Code d'arrêt	SMS ETF
Varèse (VARE)	83-01205-4	(hh)h(mm)	Code(s)	
Cantello-Gaggiolo (CAGA)	83-01206-2	(hh)h(mm)	32	oui
Stabio (STAF)	85-17519-0	(hh)h(mm)	oui	oui

