

**Ordinazione di tracce nel traffico  
transfrontaliero**

**Factsheet  
FMV Gaggiolo**

**Valido dall'11.12.2016**



## Documento di riferimento

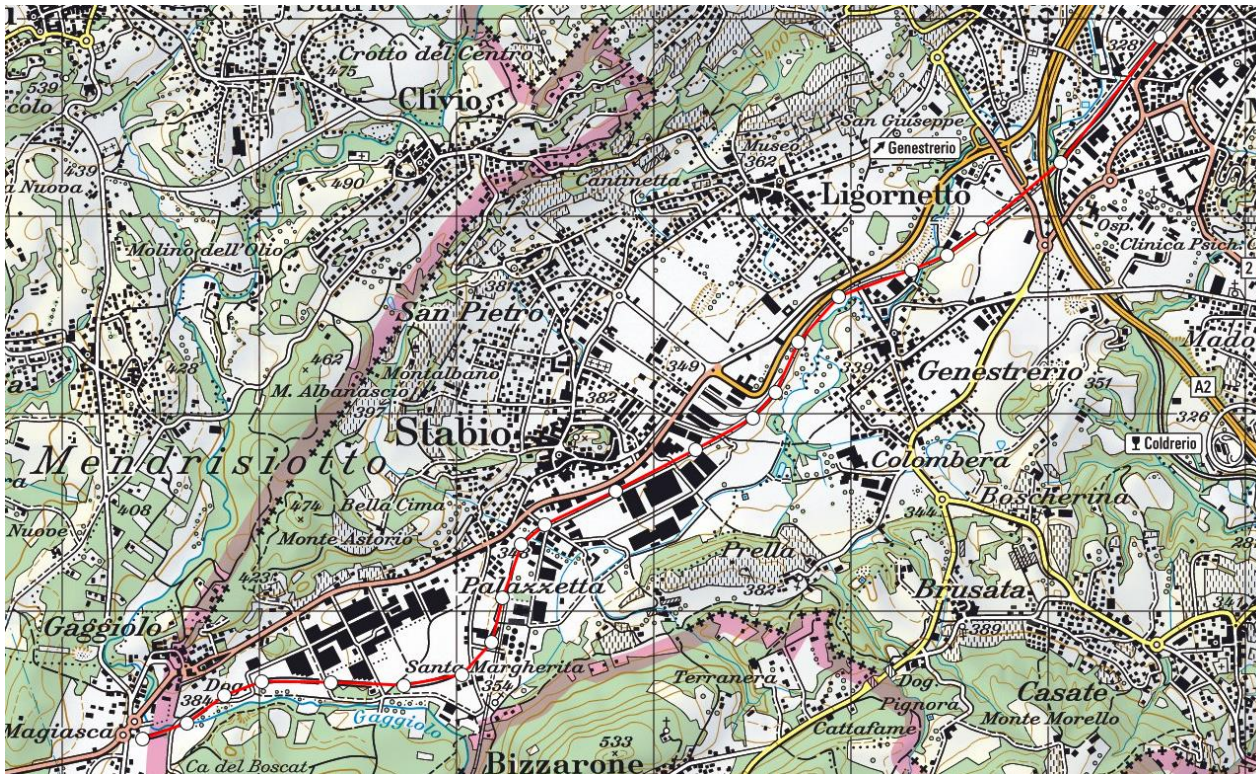
- Per ulteriori informazioni (principi dell'inserimento di dati obbligatori in NeTS, regolamentazioni speciali per il traffico viaggiatori transfrontaliero ed esempi) si rimanda al documento di riferimento Factsheets:

[Documento di riferimento Traffico viaggiatori](#)

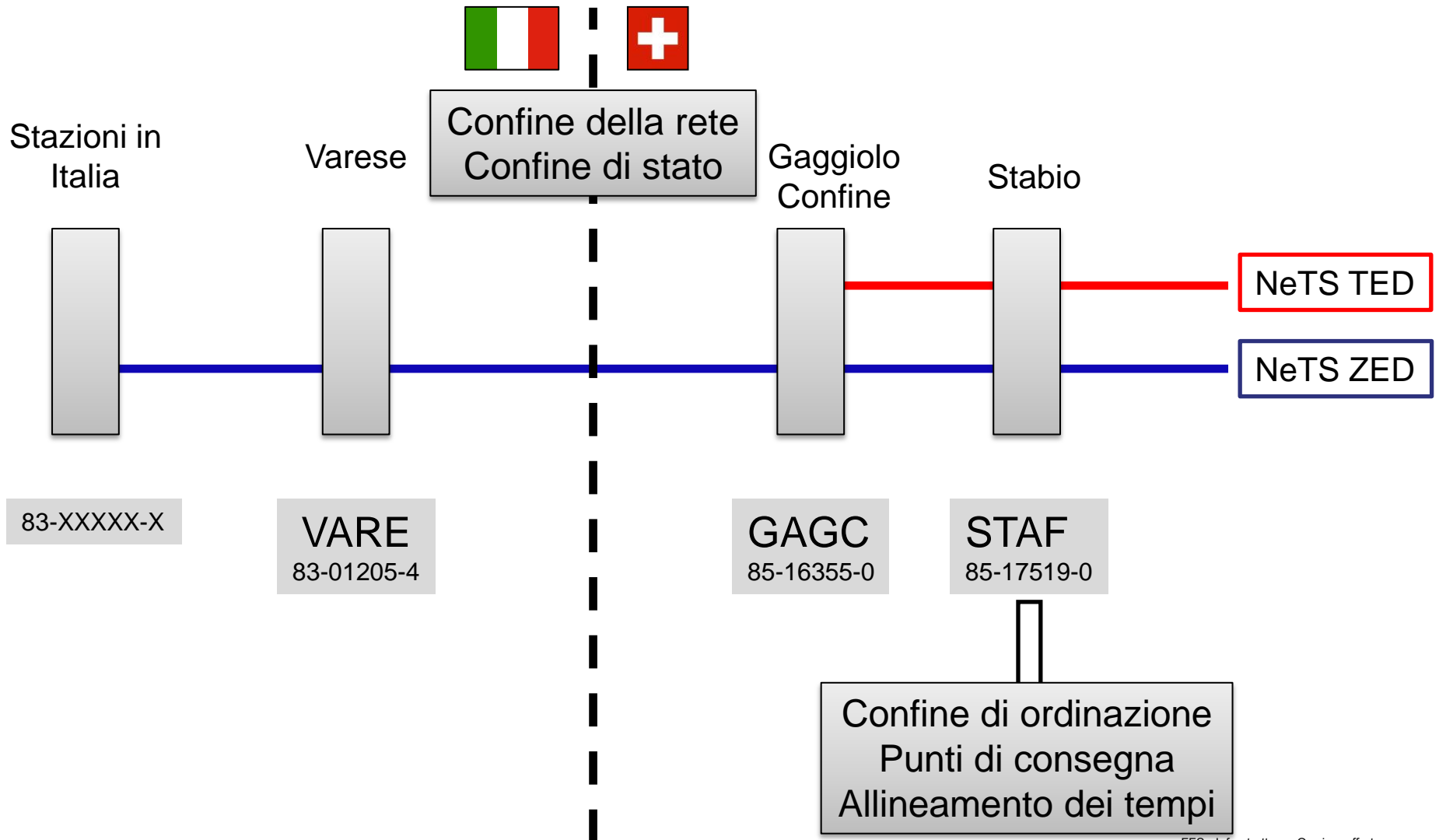
[Documento di riferimento/esempio Traffico merci](#)

# Collegamento alla rete FMV Gaggiolo

Panoramica confini della rete e degli stati



## Rappresentazione schematica nominale



## Punti di esercizio da registrare in AVIS (-NeTS)

Per fare in modo che tutti i sistemi periferici funzionino correttamente al confine FMV Gaggiolo, per ciascuna direzione di marcia occorre necessariamente registrare i punti di esercizio seguenti.

<b>Direzione Italia → Svizzera</b> <b>Direzione Svizzera → Italia</b>				
Punto di esercizio	Codice UIC	Orario	Motivo della fermata	SMS-ITF
Varese (VARE)	83-01205-4	hh.mm	Codice/i	
Gaggiolo Confine (GAGC)	85-16355-0	hh.mm	32	sì
Stabio (STAF)	85-17519-0	hh.mm	sì	sì

