

Das sind unsere Herausforderungen.



Kundenanforderungen und Mobilitätsverhalten wandeln sich + Nachhaltigkeit.



Inter- und intramodaler Wettbewerb steigt, auch durch erhöhte Transparenz.



Gesamtsystemkosten der Bahn steigen, andere Verkehrsträger rechnen mit Einsparpotenzialen von 50%.



Neue Technologien beschleunigen Entwicklungen (Sicherheit, Kapazität, Flexibilität, Umweltfreundlichkeit) bei knapper werdenden Human Ressourcen.



Abgestimmte Planung Strassen-/ Schienenkapazität erforderlich.



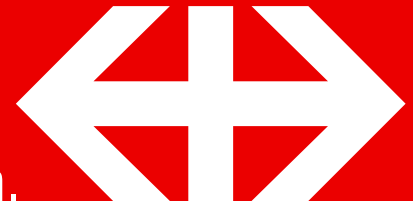
Regulatorische und raumplanerische Anforderungen steigen.



Öffentliche Mittel werden knapper.

Bahn im Griff und Mobilität der Zukunft gestalten –
einfach, persönlich, vernetzt.

Für die Lebensqualität und
Wettbewerbsfähigkeit der
Schweiz und ihrer Regionen.





SBB CFF FFS

Vertrauenswürdiger
Mobilitätsdienstleister.

Starke Eisenbahn.

Attraktiver
Entwicklungspartner.



- Digital und persönlich.
- Vertrauen unserer Kunden (Swissness).

- Grosse Beförderungskapazität auf kleinen Flächen in Ballungszentren.
- Hohe Effizienz, ohne Staus, auf langen Strecken, bei grossen Volumina/regelmässigem Verkehr.
- Rückgrat im ÖV und in Logistik, leistet einen Beitrag an die Grundversorgung der Mobilität.

- Für Mobilität, Bahnhöfe (als Drehscheibe, **Mobilitätshubs** und Destinationen) sowie Arealentwicklungen.
- Smarte Mobilität für Smart Cities.

Bahn im Griff und Mobilität der Zukunft gestalten – einfach, persönlich, vernetzt.

Herausforderungen → Positionierung → Stossrichtungen/Messgrössen → Umsetzung

- Kundenanforderungen und Mobilitätsverhalten** wandeln sich + Nachhaltigkeit
- Inter- und intramodaler Wettbewerb** steigt, auch durch erhöhte Transparenz.
- Gesamtsystemkosten** der Bahn steigen– andere Verkehrsträger rechnen mit Einsparpotenzialen von 50%.
- Neue Technologien** beschleunigen Entwicklungen (Sicherheit, Kapazität, Flexibilität, Umweltfreundlichkeit) bei knapper werdenden Human Ressourcen
- Abgestimmte Planung Strassen-/ Schienenkapazität** erforderlich.
- Regulatorische und raumplanerische Anforderungen** steigen.
- Öffentliche Mittel** werden knapper.

Wir organisieren für unsere Kunden die Mobilitätskette – **einfach** und **flexibel**.

Wir vernetzen uns **physisch** und **digital** mit anderen.

Wir fokussieren uns auf die **Stärken der Bahn** mit einem guten **Preis-/Leistungsverhältnis** und steigern so unsere Wettbewerbsfähigkeit.

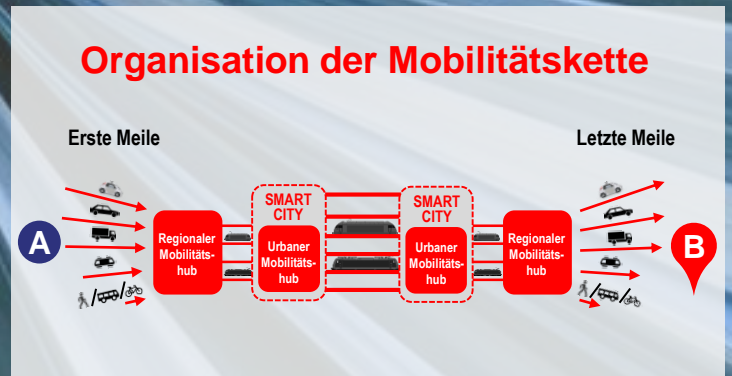
Wir entwickeln **Bahnhöfe** und **Areale** zu attraktiven Lebensräumen.

Wir sind das **Rückgrat** und die **treibende Kraft** des ÖV Schweiz und bringen die **betriebswirtschaftliche Perspektive** ein.

Wir steigern die **Lebensqualität** und **Wettbewerbsfähigkeit** der Schweiz + ihrer Regionen.

- Kundenzufriedenheit erhöhen**
 - Kundenzufriedenheit
 - Image
- Ergebnis verbessern – Finanzierungen sichern**
 - ROCE
 - Schuldendeckungsgrad
- Zuverlässigkeit im integrierten Bahnsystem steigern**
 - Pünktlichkeit
 - Sicherheit
- Auf Heimmarkt konzentrieren und mit Ausland vernetzen**
 - Wettbewerbsposition/ Marktanteil
 - Ökologische Nachhaltigkeit
- Innovationen gezielt vorantreiben**
- Leistung von jedem Einzelnen fördern, fordern und anerkennen**
 - Personalmotivation

Gezielte Investitionen/ Innovationen	Gesamtsystemkosten	Erträge und Auslastung
↑	↓	↑
Angebote/ Connectivity Arealentwicklungen Nachhaltigkeit Qualifizierung Personal	Digitalisierung / neue Technologien Produktivitätssteigerungen Um-/Abbau Arbeitsplätze	Marketing Sortiment/Preise Kundenverhalten Mobility Pricing?



Führungs- und Leistungskultur

ambitioniert, verantwortlich, beweglich, leidenschaftlich, respektvoll